



**ГЛАВНОЕ УПРАВЛЕНИЕ СМОЛЕНСКОЙ ОБЛАСТИ
ПО КУЛЬТУРНОМУ НАСЛЕДИЮ**

П Р И К А З

от 02.06.2026

№ Пр-139

Об утверждении границы территории объекта культурного наследия (памятника истории и культуры) народов Российской Федерации регионального значения «Дом жилой», 2 четв. XIX в., включенного в единый государственный реестр объектов культурного наследия (памятников истории и культуры) народов Российской Федерации, расположенного по адресу (местоположение): г. Смоленск, ул. Н. Ленинградская, д. 11, режима использования ее земель

В соответствии с Федеральным законом от 25.06.2002 № 73-ФЗ «Об объектах культурного наследия (памятниках истории и культуры) народов Российской Федерации», приказом Министерства культуры Российской Федерации от 04.06.2015 № 1745 «Об утверждении требований к составлению проектов границ территорий объектов культурного наследия», областным законом от 31.03.2009 № 10-з «Об объектах культурного наследия (памятниках истории и культуры) народов Российской Федерации, расположенных на территории Смоленской области», Положением о Главном управлении Смоленской области по культурному наследию, утвержденным постановлением Администрации Смоленской области от 25.12.2019 № 812, в целях обеспечения государственной охраны объекта культурного наследия (памятника истории и культуры) народов Российской Федерации регионального значения «Дом жилой», 2 четв. XIX в., включенного в единый государственный реестр объектов культурного наследия (памятников истории и культуры) народов Российской Федерации, расположенного по адресу (местоположение): г. Смоленск, ул. Н. Ленинградская, д. 11,

п р и к а з ы в а ю:

1. Утвердить границу территории объекта культурного наследия (памятника истории и культуры) народов Российской Федерации регионального значения «Дом жилой», 2 четв. XIX в., включенного в единый государственный реестр объектов культурного наследия (памятников истории и культуры) народов Российской Федерации, расположенного по адресу (местоположение): г. Смоленск, ул. Н. Ленинградская, д. 11, режим использования ее земель согласно приложению № 1 к настоящему приказу.

2. Утвердить схему границы территории объекта культурного наследия (памятника истории и культуры) народов Российской Федерации регионального значения «Дом жилой», 2 четв. XIX в., включенного в единый государственный реестр объектов культурного наследия (памятников истории и культуры) народов Российской Федерации, расположенного по адресу (местоположение): г. Смоленск, ул. Н. Ленинградская, д. 11 (далее также – схема), координаты поворотных (характерных) точек границы территории объекта культурного наследия (памятника истории и культуры) народов Российской Федерации регионального значения «Дом жилой», 2 четв. XIX в., включенного в единый государственный реестр объектов культурного наследия (памятников истории и культуры) народов Российской Федерации, расположенного по адресу (местоположение): г. Смоленск, ул. Н. Ленинградская, д. 11, согласно приложению № 2 к настоящему приказу.

3. Признать утратившим силу приказ начальника Главного управления Смоленской области по культурному наследию от 14.09.2023 № 373 «Об утверждении границы территории объекта культурного наследия (памятника истории и культуры) народов Российской Федерации регионального значения «Дом жилой», 2 четв. XIX в., включенного в единый государственный реестр объектов культурного наследия (памятников истории и культуры) народов Российской Федерации, расположенного по адресу (местоположение): г. Смоленск, ул. Н. Ленинградская, д. 11, режима использования ее земель».

4. Контроль за исполнением настоящего приказа оставляю за собой.

Начальник
Главного управления



Д. В. Толмачев

Приложение № 1
к приказу начальника Главного
управления Смоленской области
по культурному наследию
от 02.06.2026 № Пр-139

ГРАНИЦА

территории объекта культурного наследия (памятника истории и культуры) народов Российской Федерации регионального значения «Дом жилой», 2 четв. XIX в., включенного в единый государственный реестр объектов культурного наследия (памятников истории и культуры) народов Российской Федерации, расположенного по адресу (местоположение): г. Смоленск, ул. Н. Ленинградская, д. 11, режим использования ее земель

1. Общие положения

Объект культурного наследия (памятник истории и культуры) народов Российской Федерации регионального значения «Дом жилой», 2 четв. XIX в., включенный в единый государственный реестр объектов культурного наследия (памятников истории и культуры) народов Российской Федерации, расположенный по адресу (местоположение): г. Смоленск, ул. Н. Ленинградская, д. 11 (далее также – Объект культурного наследия), состоит на государственной охране в соответствии с решением Смоленской областной Думы от 28.02.95 № 24 «О сохранении культурного наследия Смоленской области», статьей 64 Регионального закона от 25.06.2002 № 73-ФЗ «Об объектах культурного наследия (памятниках истории и культуры) народов Российской Федерации».

Проект границы территории Объекта культурного наследия, разработанный в 2026 году частным учреждением высшего образования «Институт искусства реставрации», получил положительное заключение государственной историко-культурной экспертизы.

2. Текстовое описание границы территории Объекта культурного наследия

Граница территории Объекта культурного наследия представляет собой отрезки прямых линий, последовательно соединяющих поворотные (характерные) точки: 1-2-3-4-5-6-7-8-9-10-11-12-13-14-15-16-17-18-19-20-21-22-23-24-25-26-27-28-29-30-31-32-33-34-35-36-1.

Граница территории идет:

- от исходной поворотной (характерной) точки 1 с координатами х (461693,49) у (1222264,41) в юго-восточном направлении на расстояние 0,71 м до поворотной (характерной) точки 2 с координатами х (461692,78) у (1222264,41);
- от поворотной (характерной) точки 2 с координатами х (461692,78) у (1222264,41) в юго-западном направлении на расстояние 8,42 м до поворотной (характерной) точки 3 с координатами х (461692,74) у (1222255,99);

- от поворотной (характерной) точки 3 с координатами х (461692,74) у (1222255,99) в северо-западном направлении на расстояние 0,52 м до поворотной (характерной) точки 4 с координатами х (461693,26) у (1222255,97);
- от поворотной (характерной) точки 4 с координатами х (461693,26) у (1222255,97) в юго-западном направлении на расстояние 3,21 м до поворотной (характерной) точки 5 с координатами х (461693,19) у (1222252,76);
- от поворотной (характерной) точки 5 с координатами х (461693,19) у (1222252,76) в юго-западном направлении на расстояние 57,29 м до поворотной (характерной) точки 6 с координатами х (461691,89) у (1222195,48);
- от поворотной (характерной) точки 6 с координатами х (461691,89) у (1222195,48) в северо-западном направлении на расстояние 3,30 м до поворотной (характерной) точки 7 с координатами х (461694,28) у (1222193,21);
- от поворотной (характерной) точки 7 с координатами х (461694,28) у (1222193,21) в северо-западном направлении на расстояние 38,16 м до поворотной (характерной) точки 8 с координатами х (461732,42) у (1222191,92);
- от поворотной (характерной) точки 8 с координатами х (461732,42) у (1222191,92) в северо-западном направлении на расстояние 35,46 м до поворотной (характерной) точки 9 с координатами х (461767,84) у (1222190,30);
- от поворотной (характерной) точки 9 с координатами х (461767,84) у (1222190,30) в северо-восточном направлении на расстояние 22,67 м до поворотной (характерной) точки 10 с координатами х (461769,27) у (1222212,92);
- от поворотной (характерной) точки 10 с координатами х (461769,27) у (1222212,92) в северо-западном направлении на расстояние 14,36 м до поворотной (характерной) точки 11 с координатами х (461783,60) у (1222212,06);
- от поворотной (характерной) точки 11 с координатами х (461783,60) у (1222212,06) в юго-западном направлении на расстояние 21,51 м до поворотной (характерной) точки 12 с координатами х (461782,34) у (1222190,59);
- от поворотной (характерной) точки 12 с координатами х (461782,34) у (1222190,59) в северо-западном направлении на расстояние 29,48 м до поворотной (характерной) точки 13 с координатами х (461811,79) у (1222189,22);
- от поворотной (характерной) точки 13 с координатами х (461811,79) у (1222189,22) в северо-восточном направлении на расстояние 28,05 м до поворотной (характерной) точки 14 с координатами х (461813,98) у (1222217,18);
- от поворотной (характерной) точки 14 с координатами х (461813,98) у (1222217,18) в юго-восточном направлении на расстояние 7,70 м до поворотной (характерной) точки 15 с координатами х (461813,77) у (1222224,88);
- от поворотной (характерной) точки 15 с координатами х (461813,77) у (1222224,88) в юго-восточном направлении на расстояние 5,92 м до поворотной (характерной) точки 16 с координатами х (461810,54) у (1222229,84);
- от поворотной (характерной) точки 16 с координатами х (461810,54) у (1222229,84) в юго-восточном направлении на расстояние 2,69 м до поворотной (характерной) точки 17 с координатами х (461809,01) у (1222232,05);
- от поворотной (характерной) точки 17 с координатами х (461809,01) у (1222232,05) в северо-восточном направлении на расстояние 4,21 м до поворотной (характерной) точки 18 с координатами х (461809,40) у (1222236,24);

- от поворотной (характерной) точки 18 с координатами х (461809,40) у (1222236,24) в северо-восточном направлении на расстояние 8,48 м до поворотной (характерной) точки 19 с координатами х (461810,49) у (1222244,65);
- от поворотной (характерной) точки 19 с координатами х (461810,49) у (1222244,65) в северо-западном направлении на расстояние 0,98 м до поворотной (характерной) точки 20 с координатами х (461811,47) у (1222244,56);
- от поворотной (характерной) точки 20 с координатами х (461811,47) у (1222244,56) в северо-восточном направлении на расстояние 14,45 м до поворотной (характерной) точки 21 с координатами х (461812,53) у (1222258,97);
- от поворотной (характерной) точки 21 с координатами х (461812,53) у (1222258,97) в юго-восточном направлении на расстояние 2,60 м до поворотной (характерной) точки 22 с координатами х (461809,94) у (1222259,21);
- от поворотной (характерной) точки 22 с координатами х (461809,94) у (1222259,21) в северо-восточном направлении на расстояние 19,32 м до поворотной (характерной) точки 23 с координатами х (461811,57) у (1222278,46);
- от поворотной (характерной) точки 23 с координатами х (461811,57) у (1222278,46) в юго-восточном направлении на расстояние 3,20 м до поворотной (характерной) точки 24 с координатами х (461808,38) у (1222278,73);
- от поворотной (характерной) точки 24 с координатами х (461808,38) у (1222278,73) в северо-восточном направлении на расстояние 21,00 м до поворотной (характерной) точки 25 с координатами х (461810,15) у (1222299,66);
- от поворотной (характерной) точки 25 с координатами х (461810,15) у (1222299,66) в юго-восточном направлении на расстояние 2,55 м до поворотной (характерной) точки 26 с координатами х (461807,61) у (1222299,88);
- от поворотной (характерной) точки 26 с координатами х (461807,61) у (1222299,88) в северо-восточном направлении на расстояние 15,61 м до поворотной (характерной) точки 27 с координатами х (461808,61) у (1222315,46);
- от поворотной (характерной) точки 27 с координатами х (461808,61) у (1222315,46) в юго-восточном направлении на расстояние 14,29 м до поворотной (характерной) точки 28 с координатами х (461794,39) у (1222316,86);
- от поворотной (характерной) точки 28 с координатами х (461794,39) у (1222316,86) в юго-западном направлении на расстояние 12,50 м до поворотной (характерной) точки 29 с координатами х (461793,59) у (1222304,39);
- от поворотной (характерной) точки 29 с координатами х (461793,59) у (1222304,39) в юго-восточном направлении на расстояние 40,15 м до поворотной (характерной) точки 30 с координатами х (461753,51) у (1222306,68);
- от поворотной (характерной) точки 30 с координатами х (461753,51) у (1222306,68) в северо-восточном направлении на расстояние 12,56 м до поворотной (характерной) точки 31 с координатами х (461754,20) у (1222319,22);
- от поворотной (характерной) точки 31 с координатами х (461754,20) у (1222319,22) в северо-восточном направлении на расстояние 0,85 м до поворотной (характерной) точки 32 с координатами х (461754,65) у (1222319,94);
- от поворотной (характерной) точки 32 с координатами х (461754,65) у (1222319,94) в юго-восточном направлении на расстояние 3,24 м до поворотной (характерной) точки 33 с координатами х (461751,42) у (1222320,18);

- от поворотной (характерной) точки 33 с координатами х (461751,42) у (1222320,18) в северо-восточном направлении на расстояние 2,50 м до поворотной (характерной) точки 34 с координатами х (461751,40) у (1222322,68);
- от поворотной (характерной) точки 34 с координатами х (461751,40) у (1222322,68) в юго-восточном направлении на расстояние 32,03 м до поворотной (характерной) точки 35 с координатами х (461719,39) у (1222323,87);
- от поворотной (характерной) точки 35 с координатами х (461719,39) у (1222323,87) в юго-восточном направлении на расстояние 24,76 м до поворотной (характерной) точки 36 с координатами х (461694,64) у (1222324,42);
- от поворотной (характерной) точки 36 с координатами х (461694,64) у (1222324,42) в юго-западном направлении на расстояние 60,02 м в исходную поворотную (характерную) точку 1 с координатами х (461693,49) у (1222264,41).

На схеме граница территории Объекта культурного наследия выделена синим цветом.

3. Режим использования земель территории Объекта культурного наследия

В границе территории Объекта культурного наследия разрешается:

- проведение работ по сохранению Объекта культурного наследия, предусматривающих консервацию, ремонт, реставрацию и приспособление Объекта культурного наследия для современного использования;
- проведение работ по восстановлению (регенерации) исторической планировки с учетом градостроительной ситуации, архитектурно-планировочных решений, пространственной организации населенного пункта;
- проведение капитального ремонта объектов капитального строительства, расположенных в границах территории Объекта культурного наследия, с учетом их восприятия вместе с Объектом культурного наследия;
- ведение хозяйственной деятельности, не противоречащей требованиям обеспечения сохранности Объекта культурного наследия и позволяющей обеспечить функционирование Объекта культурного наследия в современных условиях; восстановление исторического характера благоустройства, малых архитектурных форм, в том числе оград, скамеек, освещения;
- проведение работ по обеспечению пожарной безопасности Объекта культурного наследия и его защиты от динамических воздействий;
- проведение земляных, строительных, мелиоративных, хозяйственных и иных работ на территории распространения объекта культурного наследия (памятника истории и культуры) народов Российской Федерации регионального значения «Культурный слой города» возможно в соответствии с требованиями Регионального закона от 25.06.2002 № 73-ФЗ «Об объектах культурного наследия (памятниках истории и культуры) народов Российской Федерации», иными нормативными правовыми актами в сфере сохранения, использования, популяризации и государственной охраны объектов культурного наследия.

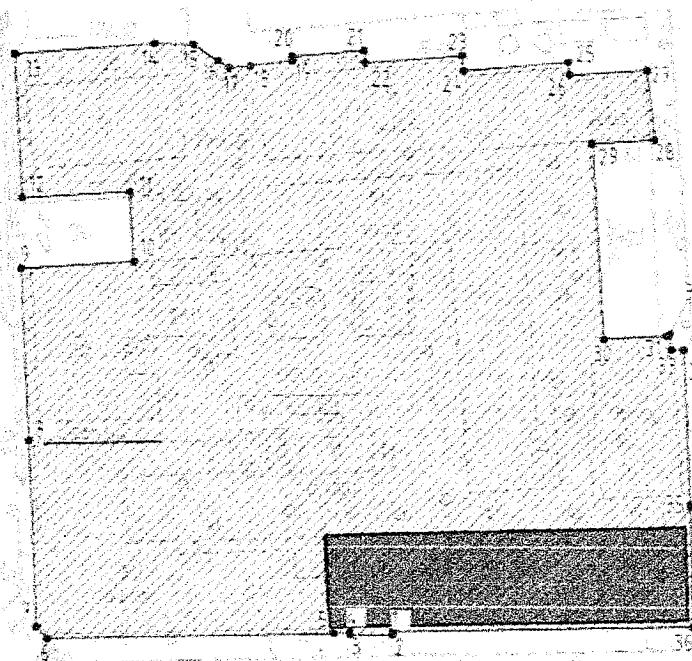
В границе территории Объекта культурного наследия запрещается:

- снос Объекта культурного наследия;

- замена аутентичных элементов Объекта культурного наследия, сохранность которых возможно обеспечить методами консервации и научной реставрации;
- строительство объектов капитального строительства, за исключением:
 - работ по восстановлению элементов историко-градостроительной среды;
 - работ по восстановлению (регенерации) исторической планировки с учетом градостроительной ситуации, архитектурно-планировочных решений, пространственной организации населенного пункта;
- увеличение объемно-пространственных характеристик, существующих на территории Объекта культурного наследия объектов капитального строительства;
- проведение земляных, строительных, мелиоративных и иных работ, за исключением работ по сохранению Объекта культурного наследия или его отдельных элементов, сохранению историко-градостроительной или природной среды Объекта культурного наследия;
- хозяйственная деятельность, ведущая к разрушению, искажению внешнего облика Объекта культурного наследия и создающая угрозу повреждения, разрушения или уничтожения;
 - прокладка открытых коммуникаций;
 - размещение наружной рекламы на больших щитах и световых панелях;
 - размещение временных построек, киосков, навесов;
 - возведение глухих заборов;
 - посадка новых деревьев и кустарников в непосредственной близости от стен Объекта культурного наследия;
- установка на крышах и фасадах Объекта культурного наследия телеантенн спутниковой связи и внешних блоков кондиционеров.

СХЕМА

границы территории объекта культурного наследия (памятника истории и культуры) народов Российской Федерации регионального значения «Дом жилой», 2 четв. XIX в., включенного в единый государственный реестр объектов культурного наследия (памятников истории и культуры) народов Российской Федерации, расположенного по адресу (местоположение): г. Смоленск, ул. Н. Ленинградская, д. 11, координаты поворотных (характерных) точек границы территории Объекта культурного наследия



Объект культурного наследия регионального значения
«Дом жилой», 2 четв. XIX в.

9.

Поворотная (характерная) точка границы территории ОКН



Территория объекта культурного наследия регионального значения
«Дом жилой», 2 четв. XIX в.

ТАБЛИЦА КООРДИНАТ

поворотных (характерных) точек границы территории объекта культурного наследия (памятника истории и культуры) народов Российской Федерации регионального значения «Дом жилой», 2 четв. XIX в., включенного в единый государственный реестр объектов культурного наследия (памятников истории и культуры) народов Российской Федерации, расположенного по адресу (местоположение): г. Смоленск, ул. Н. Ленинградская, д. 11

| № точки | Координаты поворотных (характерных) точек в местной системе координат, система координат МСК-67 | |
|---------|---|------------|
| | X | Y |
| 1 | 461693,49 | 1222264,41 |
| 2 | 461692,78 | 1222264,41 |
| 3 | 461692,74 | 1222255,99 |
| 4 | 461693,26 | 1222255,97 |
| 5 | 461693,19 | 1222252,76 |
| 6 | 461691,89 | 1222195,48 |
| 7 | 461694,28 | 1222193,21 |
| 8 | 461732,42 | 1222191,92 |
| 9 | 461767,84 | 1222190,30 |
| 10 | 461769,27 | 1222212,92 |
| 11 | 461783,60 | 1222212,06 |
| 12 | 461782,34 | 1222190,59 |
| 13 | 461811,79 | 1222189,22 |
| 14 | 461813,98 | 1222217,18 |
| 15 | 461813,77 | 1222224,88 |
| 16 | 461810,54 | 1222229,84 |
| 17 | 461809,01 | 1222232,05 |
| 18 | 461809,40 | 1222236,24 |
| 19 | 461810,49 | 1222244,65 |
| 20 | 461811,47 | 1222244,56 |
| 21 | 461812,53 | 1222258,97 |
| 22 | 461809,94 | 1222259,21 |
| 23 | 461811,57 | 1222278,46 |
| 24 | 461808,38 | 1222278,73 |

| | | |
|----|-----------|------------|
| 25 | 461810,15 | 1222299,66 |
| 26 | 461807,61 | 1222299,88 |
| 27 | 461808,61 | 1222315,46 |
| 28 | 461794,39 | 1222316,86 |
| 29 | 461793,59 | 1222304,39 |
| 30 | 461753,51 | 1222306,68 |
| 31 | 461754,20 | 1222319,22 |
| 32 | 461754,65 | 1222319,94 |
| 33 | 461751,42 | 1222320,18 |
| 34 | 461751,40 | 1222322,68 |
| 35 | 461719,39 | 1222323,87 |
| 36 | 461694,64 | 1222324,42 |
| 1 | 461693,49 | 1222264,41 |