



ГЛАВНОЕ УПРАВЛЕНИЕ СМОЛЕНСКОЙ ОБЛАСТИ
ПО КУЛЬТУРНОМУ НАСЛЕДИЮ

П Р И К А З

от 02.06.2026

№ Пр-133

Об утверждении границы территории объекта культурного наследия (памятника истории и культуры) народов Российской Федерации регионального значения «Могила комсомолки А.А. Новоселовой и неизвестного солдата, погибшего в период Великой Отечественной войны. Установлен обелиск», 1944 г., включенного в единый государственный реестр объектов культурного наследия (памятников истории и культуры) народов Российской Федерации, расположенного по адресу (местоположение): Смоленская область, г. Смоленск, ул. Парковая, на территории Свирской церкви, режима использования ее земель

В соответствии с Федеральным законом от 25.06.2002 № 73-ФЗ «Об объектах культурного наследия (памятниках истории и культуры) народов Российской Федерации», приказом Министерства культуры Российской Федерации от 04.06.2015 № 1745 «Об утверждении требований к составлению проектов границ территорий объектов культурного наследия», областным законом от 31.03.2009 № 10-з «Об объектах культурного наследия (памятниках истории и культуры) народов Российской Федерации, расположенных на территории Смоленской области», Положением о Главном управлении Смоленской области по культурному наследию, утвержденным постановлением Администрации Смоленской области от 25.12.2019 № 812, в целях обеспечения государственной охраны объекта культурного наследия (памятника истории и культуры) народов

Российской Федерации регионального значения «Могила комсомолки А.А. Новоселовой и неизвестного солдата, погибшего в период Великой Отечественной войны. Установлен обелиск», 1944 г., включенного в единый государственный реестр объектов культурного наследия (памятников истории и культуры) народов Российской Федерации, расположенного по адресу (местоположение): Смоленская область, г. Смоленск, ул. Парковая, на территории Свирской церкви,

п р и к а з ы в а ю:

1. Утвердить границу территории объекта культурного наследия (памятника истории и культуры) народов Российской Федерации регионального значения «Могила комсомолки А.А. Новоселовой и неизвестного солдата, погибшего в период Великой Отечественной войны. Установлен обелиск», 1944 г., включенного в единый государственный реестр объектов культурного наследия (памятников истории и культуры) народов Российской Федерации, расположенного по адресу (местоположение): Смоленская область, г. Смоленск, ул. Парковая, на территории Свирской церкви, режим использования ее земель согласно приложению № 1 к настоящему приказу.

2. Утвердить схему границы территории объекта культурного наследия (памятника истории и культуры) народов Российской Федерации регионального значения «Могила комсомолки А.А. Новоселовой и неизвестного солдата, погибшего в период Великой Отечественной войны. Установлен обелиск», 1944 г., включенного в единый государственный реестр объектов культурного наследия (памятников истории и культуры) народов Российской Федерации, расположенного по адресу (местоположение): Смоленская область, г. Смоленск, ул. Парковая, на территории Свирской церкви (далее также – схема), координаты поворотных (характерных) точек границы территории объекта культурного наследия (памятника истории и культуры) народов Российской Федерации регионального значения «Могила комсомолки А.А. Новоселовой и неизвестного солдата, погибшего в период Великой Отечественной войны. Установлен обелиск», 1944 г., включенного в единый государственный реестр объектов культурного наследия (памятников истории и культуры) народов Российской Федерации, расположенного по адресу (местоположение): Смоленская область, г. Смоленск, ул. Парковая, на территории Свирской церкви, согласно приложению № 2 к настоящему приказу.

3. Признать утратившим силу приказ начальника Главного управления Смоленской области по культурному наследию от 01.11.2023 № 24 «Об утверждении границы территории объекта культурного наследия (памятника истории и культуры) народов Российской Федерации регионального значения «Могила комсомолки А.А. Новоселовой и неизвестного солдата, погибшего в период Великой Отечественной войны. Установлен обелиск», 1944 г., включенного в единый государственный реестр объектов культурного наследия (памятников истории и культуры) народов Российской Федерации, расположенного по адресу

(местоположение): Смоленская область, г. Смоленск, ул. Парковая, на территории Свирской церкви, режима использования ее земель».

4. Контроль за исполнением настоящего приказа оставляю за собой.

Начальник
Главного управления



Д. В. Толмачев

Приложение № 1
к приказу начальника Главного
управления Смоленской области
по культурному наследию
от 02.06.2026 №Пр-133

ГРАНИЦА

территории объекта культурного наследия (памятника истории и культуры) народов Российской Федерации регионального значения «Могила комсомолки А.А. Новоселовой и неизвестного солдата, погибшего в период Великой Отечественной войны. Установлен обелиск», 1944 г., включенного в единый государственный реестр объектов культурного наследия (памятников истории и культуры) народов Российской Федерации, расположенного по адресу (местоположение): Смоленская область, г. Смоленск, ул. Парковая, на территории Свирской церкви, режим использования ее земель

1. Общие положения

Объект культурного наследия (памятник истории и культуры) народов Российской Федерации регионального «Могила комсомолки А.А. Новоселовой и неизвестного солдата, погибшего в период Великой Отечественной войны. Установлен обелиск», 1944 г., включенный в единый государственный реестр объектов культурного наследия (памятников истории и культуры) народов Российской Федерации, расположенный по адресу (местоположение): Смоленская область, г. Смоленск, ул. Парковая, на территории Свирской церкви (далее также – Объект культурного наследия), состоит на государственной охране в соответствии с решением исполнительного комитета Смоленского областного Совета депутатов трудящихся от 11.06.1974 № 358 «О мерах по дальнейшему улучшению охраны, содержания и реставрации памятников истории и культуры», статьей 64 Федерального закона от 25.06.2002 № 73-ФЗ «Об объектах культурного наследия (памятниках истории и культуры) народов Российской Федерации».

Проект границы территории Объекта культурного наследия, разработанный в 2026 году частным учреждением высшего образования «Институт искусства реставрации», получил положительное заключение государственной историко-культурной экспертизы.

2. Текстовое описание границы территории Объекта культурного наследия

Граница территории Объекта культурного наследия представляет собой отрезки прямых линий, последовательно соединяющих поворотные (характерные) точки 1-2-3-4-5-1.

Граница территории идет:

- от исходной поворотной (характерной) точки 1 с координатами х (461254,65) у (1220213,33) в юго-восточном направлении на расстояние 6,20 м до поворотной (характерной) точки 2 с координатами х (461248,94) у (1220215,74);
- от поворотной (характерной) точки 2 с координатами х (461248,94) у (1220215,74) в юго-западном направлении на расстояние 6,20 м до поворотной (характерной) точки 3 с координатами х (461246,53) у (1220210,03);
- от поворотной (характерной) точки 3 с координатами х (461246,53) у (1220210,03) в северо-западном направлении на расстояние 5,73 м до поворотной (характерной) точки 4 с координатами х (461251,81) у (1220207,80);
- от поворотной (характерной) точки 4 с координатами х (461251,81) у (1220207,80) в северо-восточном направлении на расстояние 2,09 м до поворотной (характерной) точки 5 с координатами х (461253,03) у (1220209,50);
- от поворотной (характерной) точки 5 с координатами х (461253,03) у (1220209,50) в северо-восточном направлении на расстояние 4,16 м в исходную поворотную (характерную) точку 1 с координатами х (461254,65) у (1220213,33).

На схеме граница территории Объекта культурного наследия выделена синим цветом.

3. Режим использования земель территории Объекта культурного наследия

В границе территории Объекта культурного наследия разрешается:

- проведение работ по сохранению Объекта культурного наследия, предусматривающих консервацию, ремонт, реставрацию и приспособление Объекта культурного наследия для современного использования;
- проведение работ по восстановлению (регенерации) исторической планировки с учетом градостроительной ситуации, архитектурно-планировочных решений, пространственной организации населенного пункта;
- проведение капитального ремонта объектов капитального строительства, расположенных в границах территории Объекта культурного наследия, с учетом их восприятия вместе с Объектом культурного наследия;
- ведение хозяйственной деятельности, не противоречащей требованиям обеспечения сохранности Объекта культурного наследия и позволяющей обеспечить функционирование Объекта культурного наследия в современных условиях; восстановление исторического характера благоустройства, малых архитектурных форм, в том числе оград, скамеек, освещения;
- проведение работ по обеспечению пожарной безопасности Объекта культурного наследия и его защиты от динамических воздействий;
- проведение работ на территории распространения объекта культурного наследия (памятника истории и культуры) народов Российской Федерации федерального значения «Культурный слой города» (Смоленская область) возможно соответствии с требованиями Федерального закона от 25.06.2002 № 73-ФЗ «Об объектах культурного наследия (памятниках истории и культуры) народов Российской Федерации», иными нормативными правовыми актами в

сфере сохранения, использования, популяризации и государственной охраны объектов культурного наследия.

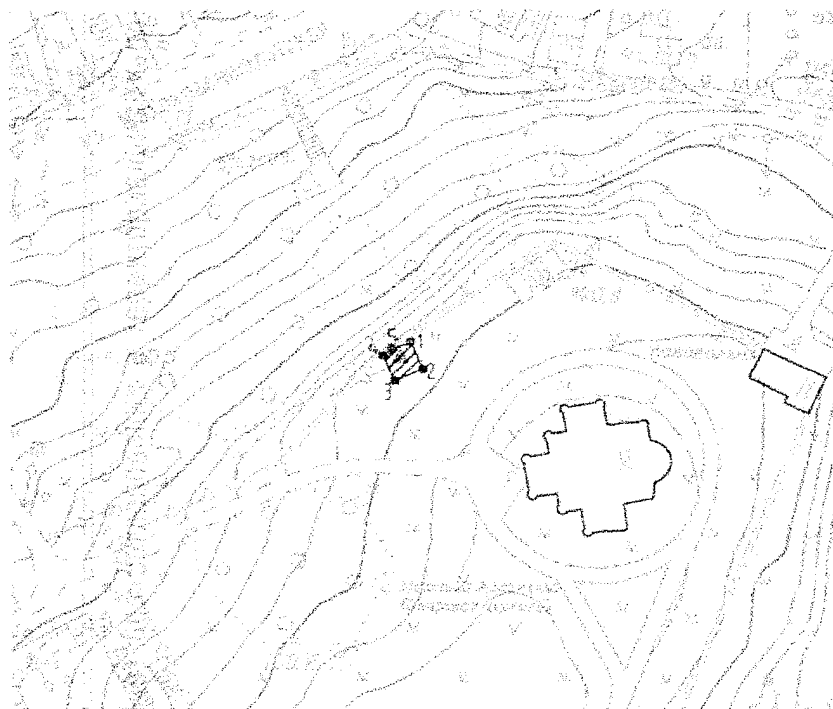
В границе территории Объекта культурного наследия запрещается:

- снос Объекта культурного наследия;
- замена аутентичных элементов Объекта культурного наследия, сохранность которых возможно обеспечить методами консервации и научной реставрации;
- строительство объектов капитального строительства, за исключением: работ по восстановлению элементов историко-градостроительной среды; работ по восстановлению (регенерации) исторической планировки с учетом градостроительной ситуации, архитектурно-планировочных решений, пространственной организации населенного пункта;
- увеличение объемно-пространственных характеристик, существующих на территории Объекта культурного наследия объектов капитального строительства;
- проведение земляных, строительных, мелиоративных и иных работ, за исключением работ по сохранению Объекта культурного наследия или его отдельных элементов, сохранению историко-градостроительной или природной среды Объекта культурного наследия;
- хозяйственная деятельность, ведущая к разрушению, искажению внешнего облика Объекта культурного наследия и создающая угрозу повреждения, разрушения или уничтожения;
- прокладка открытых коммуникаций;
- размещение наружной рекламы на больших щитах и световых панелях;
- размещение временных построек, киосков, навесов;
- возведение глухих заборов;
- посадка новых деревьев и кустарников в непосредственной близости от Объекта культурного наследия.

Приложение № 2
к приказу начальника Главного
управления Смоленской области
по культурному наследию
от 02.06.2026 № Пр-133

СХЕМА

границы территории объекта культурного наследия (памятника истории и культуры) народов Российской Федерации регионального значения «Могила комсомолки А.А. Новоселовой и неизвестного солдата, погибшего в период Великой Отечественной войны. Установлен обелиск», 1944 г., включенного в единый государственный реестр объектов культурного наследия (памятников истории и культуры) народов Российской Федерации, расположенного по адресу (местоположение): Смоленская область, г. Смоленск, ул. Парковая, на территории Свирской церкви, координаты поворотных (характерных) точек границы территории Объекта культурного наследия





-  Объект культурного наследия регионального значения
"Могила комсомолки А.А. Новоселовой и неизвестного солдата,
погибшего в период Великой Отечественной войны.
Установлен обелиск", 1944 г.
- 9 • Поворотная (характерная) точка границы территории ОКН
-  Территория объекта культурного наследия регионального значения
"Могила комсомолки А.А. Новоселовой и неизвестного солдата,
погибшего в период Великой Отечественной войны.
Установлен обелиск", 1944 г.

ТАБЛИЦА КООРДИНАТ

поворотных (характерных) точек границы территории объекта культурного наследия (памятника истории и культуры) народов Российской Федерации регионального значения «Могила комсомолки А.А. Новоселовой и неизвестного солдата, погибшего в период Великой Отечественной войны. Установлен обелиск», 1944 г., включенного в единый государственный реестр объектов культурного наследия (памятников истории и культуры) народов Российской Федерации, расположенного по адресу (местоположение): Смоленская область, г. Смоленск, ул. Парковая, на территории Свирской церкви

№ точки	Координаты поворотных (характерных) точек в местной системе координат, система координат МСК-67	
	X	Y
1	461254,65	1220213,33
2	461248,94	1220215,74
3	461246,53	1220210,03
4	461251,81	1220207,80
5	461253,03	1220209,50
1	461254,65	1220213,33