



Управление документооборота
Аппарат Правительства
Смоленской области

ЗАРЕГИСТРИРОВАНО

01.06.2026

Регистрационный № 198/58-пр

**ГЛАВНОЕ УПРАВЛЕНИЕ СМОЛЕНСКОЙ ОБЛАСТИ
ПО КУЛЬТУРНОМУ НАСЛЕДИЮ**

П Р И К А З

от 29.05.2026

№ Пр-128

Об утверждении границы территории объекта культурного наследия (памятника истории и культуры) народов Российской Федерации федерального значения «Дом, на котором 25 сентября 1943 г. было водружено знамя освобождения г. Смоленска от немецко-фашистских захватчиков», 1943 г., включенного в единый государственный реестр объектов культурного наследия (памятников истории и культуры) народов Российской Федерации, расположенного по адресу (местоположение): Смоленская область, г. Смоленск, ул. Большая Советская, д. 30/11, режима использования ее земель

В соответствии с Федеральным законом от 25.06.2002 № 73-ФЗ «Об объектах культурного наследия (памятниках истории и культуры) народов Российской Федерации», приказом Министерства культуры Российской Федерации от 04.06.2015 № 1745 «Об утверждении требований к составлению проектов границ территорий объектов культурного наследия», областным законом от 31.03.2009 № 10-з «Об объектах культурного наследия (памятниках истории и культуры) народов Российской Федерации, расположенных на территории Смоленской области», Положением о Главном управлении Смоленской области по культурному наследию, утвержденным постановлением Администрации Смоленской области от 25.12.2019 № 812, в целях обеспечения государственной охраны объекта культурного наследия (памятника истории и культуры) народов Российской Федерации федерального значения «Дом, на котором 25 сентября 1943 г. было водружено знамя освобождения г. Смоленска от немецко-фашистских

захватчиков», 1943 г., включенного в единый государственный реестр объектов культурного наследия (памятников истории и культуры) народов Российской Федерации, расположенного по адресу (местоположение): Смоленская область, г. Смоленск, ул. Большая Советская, д. 30/11,

п р и к а з ы в а ю:

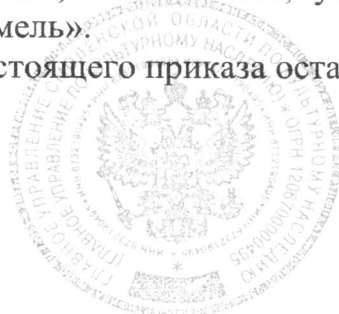
1. Утвердить границу территории объекта культурного наследия (памятника истории и культуры) народов Российской Федерации федерального значения «Дом, на котором 25 сентября 1943 г. было водружено знамя освобождения г. Смоленска от немецко-фашистских захватчиков», 1943 г., включенного в единый государственный реестр объектов культурного наследия (памятников истории и культуры) народов Российской Федерации, расположенного по адресу (местоположение): Смоленская область, г. Смоленск, ул. Большая Советская, д. 30/11, режим использования ее земель согласно приложению № 1 к настоящему приказу.

2. Утвердить схему границы территории объекта культурного наследия (памятника истории и культуры) народов Российской Федерации федерального значения «Дом, на котором 25 сентября 1943 г. было водружено знамя освобождения г. Смоленска от немецко-фашистских захватчиков», 1943 г., включенного в единый государственный реестр объектов культурного наследия (памятников истории и культуры) народов Российской Федерации, расположенного по адресу (местоположение): Смоленская область, г. Смоленск, ул. Большая Советская, д. 30/11 (далее также – схема), координаты поворотных (характерных) точек границы территории объекта культурного наследия (памятника истории и культуры) народов Российской Федерации федерального значения «Дом, на котором 25 сентября 1943 г. было водружено знамя освобождения г. Смоленска от немецко-фашистских захватчиков», 1943 г., включенного в единый государственный реестр объектов культурного наследия (памятников истории и культуры) народов Российской Федерации, расположенного по адресу (местоположение): Смоленская область, г. Смоленск, ул. Большая Советская, д. 30/11, согласно приложению № 2 к настоящему приказу.

3. Признать утратившим силу приказ начальника Главного управления Смоленской области по культурному наследию от 23.08.2023 № 352 «Об утверждении границы территории объекта культурного наследия (памятника истории и культуры) народов Российской Федерации федерального значения «Дом, на котором 25 сентября 1943 г. было водружено знамя освобождения г. Смоленска от немецко-фашистских захватчиков», 1943 г., включенного в единый государственный реестр объектов культурного наследия (памятников истории и культуры) народов Российской Федерации, расположенного по адресу (местоположение): Смоленская область, г. Смоленск, ул. Большая Советская, д. 30/11, режима использования ее земель».

4. Контроль за исполнением настоящего приказа оставляю за собой.

Начальник Главного управления



Д. В. Толмачев

Приложение № 1
к приказу начальника Главного
управления Смоленской области
по культурному наследию
от 29.05.2026 №Пр-128

ГРАНИЦА

территории объекта культурного наследия (памятника истории и культуры) народов Российской Федерации федерального значения «Дом, на котором 25 сентября 1943 г. было водружено знамя освобождения г. Смоленска от немецко-фашистских захватчиков», 1943 г., включенного в единый государственный реестр объектов культурного наследия (памятников истории и культуры) народов Российской Федерации, расположенного по адресу (местоположение): Смоленская область, г. Смоленск, ул. Большая Советская, д. 30/11, режим использования ее земель

1. Общие положения

Объект культурного наследия (памятник истории и культуры) народов Российской Федерации федерального значения «Дом, на котором 25 сентября 1943 г. было водружено знамя освобождения г. Смоленска от немецко-фашистских захватчиков», 1943 г., включенный в единый государственный реестр объектов культурного наследия (памятников истории и культуры) народов Российской Федерации, расположенный по адресу (местоположение): Смоленская область, г. Смоленск, ул. Большая Советская, д. 30/11 (далее также – Объект культурного наследия), состоит на государственной охране в соответствии с постановлением Совета Министров РСФСР от 04.12.1974 № 624 «О дополнении и частичном изменении постановления Совета Министров РСФСР от 30 августа 1960 г. № 1327 «О дальнейшем улучшении дела охраны памятников культуры в РСФСР», статьей 64 Федерального закона от 25.06.2002 № 73-ФЗ «Об объектах культурного наследия (памятниках истории и культуры) народов Российской Федерации».

Проект границы территории Объекта культурного наследия, разработанный в 2026 году частным учреждением высшего образования «Институт искусства реставрации», получил положительное заключение государственной историко-культурной экспертизы.

2. Текстовое описание границы территории Объекта культурного наследия

Граница территории Объекта культурного наследия представляет собой отрезки прямых линий, последовательно соединяющих поворотные (характерные) точки 1-2-3-4-5-6-7-8-9-10-11-1.

Граница территории идет:

- от исходной поворотной (характерной) точки 1 с координатами х (460047,65) у (1222349,80) в юго-западном направлении на расстояние 57,87 м до поворотной (характерной) точки 2 с координатами х (459991,59) у (1222335,42);

- от поворотной (характерной) точки 2 с координатами х (459991,59) у (1222335,42) в юго-западном направлении на расстояние 13,00 м до поворотной (характерной) точки 3 с координатами х (459980,27) у (1222329,03);

- от поворотной (характерной) точки 3 с координатами х (459980,27) у (1222329,03) в северо-западном направлении на расстояние 24,99 м до поворотной (характерной) точки 4 с координатами х (459986,72) у (1222304,89);

- от поворотной (характерной) точки 4 с координатами х (459986,72) у (1222304,89) в северо-восточном направлении на расстояние 10,83 м до поворотной (характерной) точки 5 с координатами х (459997,18) у (1222307,68);

- от поворотной (характерной) точки 5 с координатами х (459997,18) у (1222307,68) в северо-западном направлении на расстояние 54,92 м до поворотной (характерной) точки 6 с координатами х (460011,16) у (1222254,57);

- от поворотной (характерной) точки 6 с координатами х (460011,16) у (1222254,57) в северо-восточном направлении на расстояние 1,45 м до поворотной (характерной) точки 7 с координатами х (460012,57) у (1222254,91);

- от поворотной (характерной) точки 7 с координатами х (460012,57) у (1222254,91) в северо-западном направлении на расстояние 4,49 м до поворотной (характерной) точки 8 с координатами х (460015,34) у (1222251,37);

- от поворотной (характерной) точки 8 с координатами х (460015,34) у (1222251,37) в северо-восточном направлении на расстояние 22,88 м до поворотной (характерной) точки 9 с координатами х (460036,14) у (1222260,89);

- от поворотной (характерной) точки 9 с координатами х (460036,14) у (1222260,89) в юго-восточном направлении на расстояние 65,66 м до поворотной (характерной) точки 10 с координатами х (460020,00) у (1222324,54);

- от поворотной (характерной) точки 10 с координатами х (460020,00) у (1222324,54) в северо-восточном направлении на расстояние 32,97 м до поворотной (характерной) точки 11 с координатами х (460051,98) у (1222332,57);

- от поворотной (характерной) точки 11 с координатами х (460051,98) у (1222332,57) в юго-восточном направлении на расстояние 17,77 м в исходную поворотную (характерную) точку 1 с координатами х (460047,65) у (1222349,80).

На схеме граница территории Объекта культурного наследия выделена синим цветом.

3. Режим использования земель территории Объекта культурного наследия

В границе территории Объекта культурного наследия разрешается:

- проведение работ по сохранению Объекта культурного наследия, предусматривающих консервацию, ремонт, реставрацию и приспособление Объекта культурного наследия для современного использования;

- проведение работ по восстановлению (регенерации) исторической планировки с учетом градостроительной ситуации, архитектурно-планировочных решений, пространственной организации населенного пункта;

- проведение капитального ремонта объектов капитального строительства, расположенных в границах территории Объекта культурного наследия, с учетом их восприятия вместе с Объектом культурного наследия;

- ведение хозяйственной деятельности, не противоречащей требованиям обеспечения сохранности Объекта культурного наследия и позволяющей обеспечить функционирование Объекта культурного наследия в современных условиях; восстановление исторического характера благоустройства, малых архитектурных форм, в том числе оград, скамеек, освещения;

- проведение работ по обеспечению пожарной безопасности Объекта культурного наследия и его защиты от динамических воздействий;

- проведение земляных, строительных, мелиоративных, хозяйственных и иных работ на территории распространения объекта культурного наследия (памятника истории и культуры) народов Российской Федерации федерального значения «Культурный слой города» возможно в соответствии с требованиями Федерального закона от 25.06.2002 № 73-ФЗ «Об объектах культурного наследия (памятниках истории и культуры) народов Российской Федерации», иными нормативными правовыми актами в сфере сохранения, использования, популяризации и государственной охраны объектов культурного наследия.

В границе территории Объекта культурного наследия запрещается:

- снос Объекта культурного наследия;

- замена аутентичных элементов Объекта культурного наследия, сохранность которых возможно обеспечить методами консервации и научной реставрации;

- строительство объектов капитального строительства, за исключением: работ по восстановлению элементов историко-градостроительной среды; работ по восстановлению (регенерации) исторической планировки с учетом градостроительной ситуации, архитектурно-планировочных решений, пространственной организации населенного пункта;

- увеличение объемно-пространственных характеристик, существующих на территории Объекта культурного наследия объектов капитального строительства;

- проведение земляных, строительных, мелиоративных и иных работ, за исключением работ по сохранению Объекта культурного наследия или его отдельных элементов, сохранению историко-градостроительной или природной среды Объекта культурного наследия;

- хозяйственная деятельность, ведущая к разрушению, искажению внешнего облика Объекта культурного наследия и создающая угрозу повреждения, разрушения или уничтожения;

- прокладка открытых коммуникаций;

- размещение наружной рекламы на больших щитах и световых панелях;

- размещение временных построек, киосков, навесов;

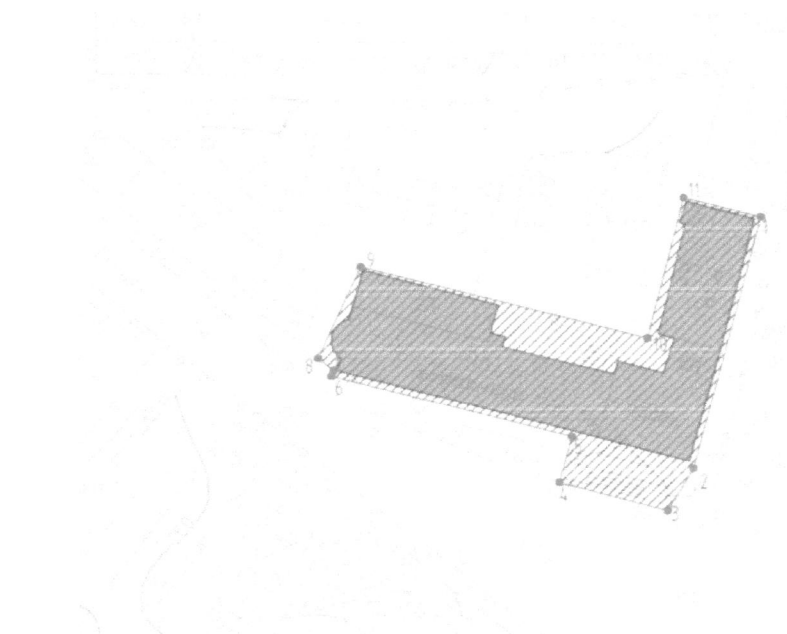
- возведение глухих заборов;

- посадка новых деревьев и кустарников в непосредственной близости от стен Объекта культурного наследия;

Приложение № 2
к приказу начальника Главного
управления Смоленской области
по культурному наследию
от 29.05.2026 № Ip-128

СХЕМА

границы территории объекта культурного наследия (памятника истории и культуры) народов Российской Федерации федерального значения «Дом, на котором 25 сентября 1943 г. было водружено знамя освобождения г. Смоленска от немецко-фашистских захватчиков», 1943 г., включенного в единый государственный реестр объектов культурного наследия (памятников истории и культуры) народов Российской Федерации, расположенного по адресу (местоположение): Смоленская область, г. Смоленск, ул. Большая Советская, д. 30/11, координаты поворотных (характерных) точек границы территории Объекта культурного наследия



- Объект культурного наследия федерального значения «Дом, на котором 25 сентября 1943 г. было водружено знамя освобождения г. Смоленска от немецко-фашистских захватчиков», 1943 г.

- Поворотная (характерная) точка границы территории ОКН

- Территория объекта культурного наследия федерального значения «Дом, на котором 25 сентября 1943 г. было водружено знамя освобождения г. Смоленска от немецко-фашистских захватчиков», 1943 г.

ТАБЛИЦА КООРДИНАТ

поворотных (характерных) точек границы территории объекта культурного наследия (памятника истории и культуры) народов Российской Федерации федерального значения «Дом, на котором 25 сентября 1943 г. было водружено знамя освобождения г. Смоленска от немецко-фашистских захватчиков», 1943 г., включенного в единый государственный реестр объектов культурного наследия (памятников истории и культуры) народов Российской Федерации, расположенного по адресу (местоположение): Смоленская область, г. Смоленск, ул. Большая Советская, д. 30/11

| № точки | Координаты поворотных (характерных) точек в местной системе координат, система координат МСК-67 | |
|---------|---|------------|
| | Х | У |
| 1 | 460047,65 | 1222349,80 |
| 2 | 459991,59 | 1222335,42 |
| 3 | 459980,27 | 1222329,03 |
| 4 | 459986,72 | 1222304,89 |
| 5 | 459997,18 | 1222307,68 |
| 6 | 460011,16 | 1222254,57 |
| 7 | 460012,57 | 1222254,91 |
| 8 | 460015,34 | 1222251,37 |
| 9 | 460036,14 | 1222260,89 |
| 10 | 460020,00 | 1222324,54 |
| 11 | 460051,98 | 1222332,57 |
| 1 | 460047,65 | 1222349,80 |