



Управление документооборота
Аппарат Правительства
Смоленской области

ЗАРЕГИСТРИРОВАНО

25.05.2026

Регистрационный № 180/58-пр

**ГЛАВНОЕ УПРАВЛЕНИЕ СМОЛЕНСКОЙ ОБЛАСТИ
ПО КУЛЬТУРНОМУ НАСЛЕДИЮ**

П Р И К А З

от 21.05.2026

№ Пр-115

Об утверждении границы территории объекта культурного наследия (памятника истории и культуры) народов Российской Федерации регионального значения «Дом жилой (Ярцева и Лютовых)», кон. XVIII в., включенного в единый государственный реестр объектов культурного наследия (памятников истории и культуры) народов Российской Федерации, расположенного по адресу (местонахождение): Смоленская область, Вяземский район, г. Вязьма, ул. Кронштадская, район дома № 71, режима использования ее земель

В соответствии с Федеральным законом от 25.06.2002 № 73-ФЗ «Об объектах культурного наследия (памятниках истории и культуры) народов Российской Федерации», приказом Министерства культуры Российской Федерации от 04.06.2015 № 1745 «Об утверждении требований к составлению проектов границ территорий объектов культурного наследия», областным законом от 31.03.2009 № 10-з «Об объектах культурного наследия (памятниках истории и культуры) народов Российской Федерации, расположенных на территории Смоленской области», Положением о Главном управлении Смоленской области по культурному наследию, утвержденным постановлением Администрации Смоленской области от 25.12.2019 № 812, в целях обеспечения государственной охраны объекта культурного наследия регионального значения «Дом жилой (Ярцева и Лютовых)», кон. XVIII в., включенного в единый государственный реестр объектов культурного наследия (памятников истории и культуры) народов Российской Федерации,

расположенного по адресу (местонахождение): Смоленская область, Вяземский район, г. Вязьма, ул. Кронштадская, район дома № 71,

п р и к а з ы в а ю:

1. Утвердить границу территории объекта культурного наследия (памятника истории и культуры) народов Российской Федерации регионального значения «Дом жилой (Ярцева и Лютовых)», кон. XVIII в., включенного в единый государственный реестр объектов культурного наследия (памятников истории и культуры) народов Российской Федерации, расположенного по адресу (местонахождение): Смоленская область, Вяземский район, г. Вязьма, ул. Кронштадская, район дома № 71, режим использования ее земель согласно приложению № 1 к настоящему приказу.

2. Утвердить схему границы территории объекта культурного наследия (памятника истории и культуры) народов Российской Федерации регионального значения «Дом жилой (Ярцева и Лютовых)», кон. XVIII в., включенного в единый государственный реестр объектов культурного наследия (памятников истории и культуры) народов Российской Федерации, расположенного по адресу (местонахождение): Смоленская область, Вяземский район, г. Вязьма, ул. Кронштадская, район дома № 71 (далее также – схема), координаты поворотных (характерных) точек границы территории объекта культурного наследия (памятника истории и культуры) народов Российской Федерации регионального значения «Дом жилой (Ярцева и Лютовых)», кон. XVIII в., включенного в единый государственный реестр объектов культурного наследия (памятников истории и культуры) народов Российской Федерации, расположенного по адресу (местонахождение): Смоленская область, Вяземский район, г. Вязьма, ул. Кронштадская, район дома № 71, согласно приложению № 2 к настоящему приказу.

3. Контроль за исполнением настоящего приказа оставляю за собой.

Начальник
Главного управления



Д.В. Толмачев

Приложение № 1
к приказу начальника Главного
управления Смоленской области по
культурному наследию
от 21.05.2026 № Пр-115

ГРАНИЦА

территории объекта культурного наследия (памятника истории и культуры) народов Российской Федерации регионального значения «Дом жилой (Ярцева и Лютовых)», кон. XVIII в., включенного в единый государственный реестр объектов культурного наследия (памятников истории и культуры) народов Российской Федерации, расположенного по адресу (местонахождение): Смоленская область, Вяземский район, г. Вязьма, ул. Кронштадская, район дома № 71, режим использования ее земель

1. Общие положения

Объект культурного наследия (памятник истории культуры) народов Российской Федерации регионального значения «Дом жилой (Ярцева и Лютовых)», кон. XVIII в., включенный в единый государственный реестр объектов культурного наследия (памятников истории и культуры) народов Российской Федерации, расположенный по адресу (местонахождение): Смоленская область, Вяземский район, г. Вязьма, ул. Кронштадская, район дома № 71 (далее также – Объект культурного наследия), состоит на государственной охране в соответствии с решением исполнительного комитета Смоленского областного Совета депутатов трудящихся от 11.06.74 № 358 «О мерах по дальнейшему улучшению охраны, содержания и реставрации памятников истории и культуры», статьей 64 Федерального закона от 25.06.2002 № 73-ФЗ «Об объектах культурного наследия (памятниках истории и культуры) народов Российской Федерации».

Проект границы территории Объекта культурного наследия разработан в 2026 году ООО «АРХПРОЕКТ-М».

2. Текстовое описание границы территории Объекта культурного наследия

Граница территории Объекта культурного наследия представляет собой отрезки прямых линий, последовательно соединяющих поворотные (характерные) точки 1-2-3-4-1.

Граница территории идет:

- от исходной поворотной (характерной) точки 1 с координатами х (507314,43) у (2174425,08) в северо-восточном направлении на расстояние 25,05 м до поворотной (характерной) точки 2 с координатами х (507321,85) у (2174449,01);

- от поворотной (характерной) точки 2 с координатами х (507321,85) у (2174449,01) в юго-восточном направлении на расстояние 9,65 м до поворотной (характерной) точки 3 с координатами х (507312,60) у (2174451,75);

- от поворотной (характерной) точки 3 с координатами х (507312,60) у (2174451,75) в юго-западном направлении на расстояние 26,23 м до поворотной (характерной) точки 4 с координатами х (507305,86) у (2174426,40);

- от поворотной (характерной) точки 4 с координатами х (507305,86) у (2174426,40) в северо-западном направлении на расстояние 8,67 м в исходную поворотную (характерную) точку 1 с координатами х (507314,43) у (2174425,08).

На схеме граница территории Объекта культурного наследия обозначена красной линией.

3. Режим использования земель территории Объекта культурного наследия

В границе территории Объекта культурного наследия разрешается:

- проведение работ по сохранению Объекта культурного наследия, предусматривающих консервацию, ремонт, реставрацию и приспособление Объекта культурного наследия для современного использования;

- проведение работ по восстановлению (регенерации) исторической планировки с учетом градостроительной ситуации, архитектурно-планировочных решений, пространственной организации населенного пункта;

- проведение капитального ремонта объектов капитального строительства, расположенных в границах территории Объекта культурного наследия, с учетом их восприятия вместе с Объектом культурного наследия;

- ведение хозяйственной деятельности, не противоречащей требованиям обеспечения сохранности Объекта культурного наследия и позволяющей обеспечить функционирование Объекта культурного наследия в современных условиях;

- восстановление исторического характера благоустройства, малых архитектурных форм, в том числе оград, скамеек, освещения;

- проведение работ по обеспечению пожарной безопасности Объекта культурного наследия и его защиты от динамических воздействий;

- проведение земляных, строительных, мелиоративных, хозяйственных и иных работ на территории распространения объекта культурного наследия (памятника истории и культуры) народов Российской Федерации регионального значения «Культурный слой города, XIII-XVII вв. н.э.» (Смоленская область, Вяземский район, г. Вязьма, центр города) возможно в соответствии с требованиями Регионального закона от 25.06.2002 № 73-ФЗ «Об объектах культурного наследия (памятниках истории и культуры) народов Российской Федерации», иными нормативными правовыми актами в сфере сохранения, использования, популяризации и государственной охраны объектов культурного наследия.

В границе территории Объекта культурного наследия запрещается:

- снос Объекта культурного наследия;

- замена аутентичных элементов Объекта культурного наследия, сохранность которых возможно обеспечить методами консервации и научной реставрации;

- строительство объектов капитального строительства, за исключением: работ по восстановлению элементов историко-градостроительной среды; работ по восстановлению (регенерации) исторической планировки с учетом

градостроительной ситуации, архитектурно-планировочных решений, пространственной организации населенного пункта;

- увеличение объемно-пространственных характеристик, существующих на территории Объекта культурного наследия объектов капитального строительства;

- проведение земляных, строительных, мелиоративных и иных работ, за исключением работ по сохранению Объекта культурного наследия или его отдельных элементов, сохранению историко-градостроительной или природной среды Объекта культурного наследия;

- хозяйственная деятельность, ведущая к разрушению, искажению внешнего облика Объекта культурного наследия и создающая угрозу повреждения, разрушения или уничтожения;

- прокладка открытых коммуникаций;

- размещение наружной рекламы на больших щитах и световых панелях;

- размещение временных построек, киосков, навесов;

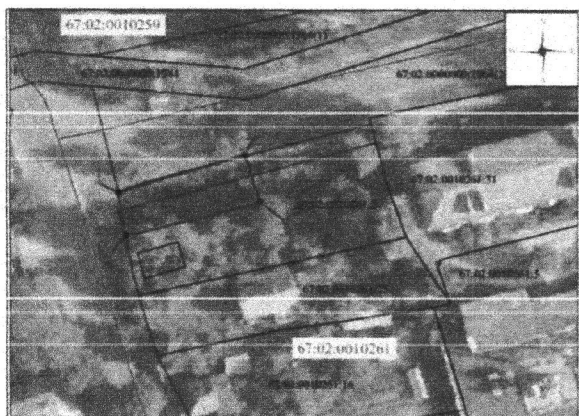
- возведение глухих заборов;

- посадка новых деревьев и кустарников в непосредственной близости от Объекта культурного наследия.

Приложение № 2
к приказу начальника Главного
управления Смоленской области по
культурному наследию
от 21.05.2026 № Пр-115

СХЕМА

границы территории объекта культурного наследия (памятника истории и культуры) народов Российской Федерации регионального значения «Дом жилой (Ярцева и Лютовых)», кон. XVIII в., включенного в единый государственный реестр объектов культурного наследия (памятников истории и культуры) народов Российской Федерации, расположенного по адресу (местонахождение): Смоленская область, Вяземский район, г. Вязьма, ул. Кронштадская, район дома № 71, координаты поворотных (характерных) точек границы территории Объекта культурного наследия



Условные обозначения:

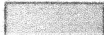
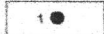

-  территория объекта культурного наследия регионального значения «Дом жилой (Ярцева и Лютовых)», кон. XVIII в.
-  поворотные (характерные) точки границы территории объекта культурного наследия регионального значения
-  руины дома № 71 по ул. Кронштадтской в городе Вязьме Смоленской области

ТАБЛИЦА КООРДИНАТ

поворотных (характерных) точек границы территории объекта культурного наследия (памятника истории и культуры) народов Российской Федерации регионального значения «Дом жилой (Ярцева и Лютовых)», кон. XVIII в. , включенного в единый государственный реестр объектов культурного наследия (памятников истории и культуры) народов Российской Федерации, расположенного по адресу (местонахождение): Смоленская область, Вяземский район, г. Вязьма, ул. Кронштадская, район дома № 71

№ точки	Координаты поворотных (характерных) точек в местной системе координат, система координат МСК-67 (зона 2)	
	X	Y
1	507314,43	2174425,08
2	507321,85	2174449,01
3	507312,60	2174451,75
4	507305,86	2174426,40
1	507314,43	2174425,08