



Управление документооборота
Аппарат Правительства
Смоленской области

ЗАРЕГИСТРИРОВАНО

12.05.2026

Регистрационный № 173/58-пр

**ГЛАВНОЕ УПРАВЛЕНИЕ СМОЛЕНСКОЙ ОБЛАСТИ
ПО КУЛЬТУРНОМУ НАСЛЕДИЮ**

П Р И К А З

от 06.05.2026

№ Пр-105

Об утверждении границы территории объекта культурного наследия (памятника истории и культуры) народов Российской Федерации федерального значения «Надвратная церковь (Вознесения), колокольня и палаты Ивано-Предтеченского монастыря», 1650 г. включенного в единый государственный реестр объектов культурного наследия (памятников истории и культуры) народов Российской Федерации расположенного по адресу (местонахождение): Смоленская область, Вяземский район, г. Вязьма, ул. Докучаева, д. 48а, режим использования ее земель

В соответствии с Федеральным законом от 25.06.2002 № 73-ФЗ «Об объектах культурного наследия (памятниках истории и культуры) народов Российской Федерации», приказом Министерства культуры Российской Федерации от 04.06.2015 № 1745 «Об утверждении требований к составлению проектов границ территорий объектов культурного наследия», областным законом от 31.03.2009 № 10-з «Об объектах культурного наследия (памятниках истории и культуры) народов Российской Федерации, расположенных на территории Смоленской области», Положением о Главном управлении Смоленской области по культурному наследию, утвержденным постановлением Администрации Смоленской области от 25.12.2019 № 812, в целях обеспечения государственной охраны объекта культурного наследия (памятника истории и культуры) народов Российской Федерации федерального значения «Надвратная церковь (Вознесения), колокольня и палаты

Ивано-Предтеченского монастыря», 1650 г., расположенного по адресу (местонахождение): Смоленская область, Вяземский район, г. Вязьма, ул. Докучаева, д. 48а,

п р и к а з ы в а ю:

1. Утвердить границу территории объекта культурного наследия (памятника истории и культуры) народов Российской Федерации федерального значения «Надвратная церковь (Вознесения), колокольня и палаты Ивано-Предтеченского монастыря», 1650 г. включенного в единый государственный реестр объектов культурного наследия (памятников истории и культуры) народов Российской Федерации расположенного по адресу (местонахождение): Смоленская область, Вяземский район, г. Вязьма, ул. Докучаева, д. 48а, режим использования ее земель согласно приложению № 1 к настоящему приказу.

2. Утвердить схему границы территории объекта культурного наследия (памятника истории и культуры) народов Российской Федерации федерального значения «Надвратная церковь (Вознесения), колокольня и палаты Ивано-Предтеченского монастыря», 1650 г. включенного в единый государственный реестр объектов культурного наследия (памятников истории и культуры) народов Российской Федерации расположенного по адресу (местонахождение): Смоленская область, Вяземский район, г. Вязьма, ул. Докучаева, д. 48а, режим использования ее земель (далее также – схема), координаты поворотных (характерных) точек границы территории объекта культурного наследия (памятника истории и культуры) народов Российской Федерации федерального значения «Надвратная церковь (Вознесения), колокольня и палаты Ивано-Предтеченского монастыря», 1650 г. включенного в единый государственный реестр объектов культурного наследия (памятников истории и культуры) народов Российской Федерации расположенного по адресу (местонахождение): Смоленская область, Вяземский район, г. Вязьма, ул. Докучаева, д. 48а, режим использования ее земель согласно приложению № 2 к настоящему приказу.

3. Контроль за исполнением настоящего приказа оставляю за собой.

Начальник
Главного управления

Д. В. Толмачев



Приложение № 1
к приказу начальника Главного
управления Смоленской области по
культурному наследию
от 06.05.2026 № Пр-105

ГРАНИЦА

территории объекта культурного наследия (памятника истории и культуры) народов Российской Федерации федерального значения «Надвратная церковь (Вознесения), колокольня и палаты Ивано-Предтеченского монастыря», 1650 г. включенного в единый государственный реестр объектов культурного наследия (памятников истории и культуры) народов Российской Федерации расположенного по адресу (местонахождение): Смоленская область, Вяземский район, г. Вязьма, ул. Докучаева, д. 48а, режим использования ее земель

1. Общие положения

Объект культурного наследия (памятник истории и культуры) народов Российской Федерации федерального значения «Надвратная церковь (Вознесения), колокольня и палаты Ивано-Предтеченского монастыря», 1650 г. включенного в единый государственный реестр объектов культурного наследия (памятников истории и культуры) народов Российской Федерации расположенного по адресу (местонахождение): Смоленская область, Вяземский район, г. Вязьма, ул. Докучаева, д. 48а, режим использования ее земель, (далее также – Объект культурного наследия) состоит на государственной охране в соответствии с постановлением Совета министров РСФСР от 30 августа 1960 г. №1327 «О дальнейшем улучшении дела охраны памятников культуры в РСФСР», статьей 64 Федерального закона от 25.06.2002 №73-ФЗ «Об объектах культурного наследия (памятниках истории и культуры) народов Российской Федерации».

Проект границы территории Объекта культурного наследия разработан в 2026 году индивидуальным предпринимателем ИП Воробьевым В.В.

2. Текстовое описание границы территории Объекта культурного наследия

Граница территории Объекта культурного наследия представляет собой отрезки прямых линий, последовательно соединяющих поворотные (характерные) точки 1-2-3-4-5-6-7-8-9-10-11-12-13-14-15-1.

Граница территории идет:

- от исходной поворотной (характерной) точки 1 с координатами х (508079,31) у (2173066,61) в юго-западном направлении на расстояние 37,57 м до поворотной (характерной) точки 2 с координатами х (508042,18) у (2173060,89);

- от поворотной (характерной) точки 2 с координатами х (508042,18) у (2173060,89) в северо-западном направлении на расстояние 99,39 м до поворотной (характерной) точки 3 с координатами х (508061,27) у (2172963,36);
- от поворотной (характерной) точки 3 с координатами х (508061,27) у (2172963,36) в северо-восточном направлении на расстояние 5,94 м до поворотной (характерной) точки 4 с координатами х (508066,85) у (2172964,23);
- от поворотной (характерной) точки 4 с координатами х (508066,85) у (2172964,23) в северо-западном направлении на расстояние 51,17 м до поворотной (характерной) точки 5 с координатами х (508072,78) у (2172913,40);
- от поворотной (характерной) точки 5 с координатами х (508072,78) у (2172913,40) в северо-восточном направлении на расстояние 37,43 м до поворотной (характерной) точки 6 с координатами х (508109,20) у (2172922,02);
- от поворотной (характерной) точки 6 с координатами х (508109,20) у (2172922,02) в юго-восточном направлении на расстояние 12,55 м до поворотной (характерной) точки 7 с координатами х (508067,62) у (2173 031,86);
- от поворотной (характерной) точки 7 с координатами х (508067,62) у (2173 031,86) в северо-восточном направлении на расстояние 5,47 м до поворотной (характерной) точки 8 с координатами х (508241,12) у (2172955,07);
- от поворотной (характерной) точки 8 с координатами х (508241,12) у (2172955,07) в юго-восточном направлении на расстояние 112,37 м до поворотной (характерной) точки 9 с координатами х (508220,97) у (2173065,63);
- от поворотной (характерной) точки 9 с координатами х (508220,97) у (2173065,63) в юго-западном направлении на расстояние 35,71 м до поворотной (характерной) точки 10 с координатами х (508185,40) у (2173062,47);
- от поворотной (характерной) точки 10 с координатами х (508185,40) у (2173062,47) в восточном направлении на расстояние 22,36 м до поворотной (характерной) точки 11 с координатами х (508184,54) у (2173084,82);
- от поворотной (характерной) точки 11 с координатами х (508184,54) у (2173084,82) в южном направлении на расстояние 29,61 м до поворотной (характерной) точки 12 с координатами х (508154,93) у (2173084,80);
- от поворотной (характерной) точки 12 с координатами х (508154,93) у (2173084,80) в западном направлении на расстояние 24,13 м до поворотной (характерной) точки 13 с координатами х (508155,73) у (2173060,50);
- от поворотной (характерной) точки 13 с координатами х (508155,73) у (2173060,50) в юго-восточном направлении на расстояние 36,79 м до поворотной (характерной) точки 14 с координатами х (508119,00) у (2173062,65);
- от поворотной (характерной) точки 14 с координатами х (508119,00) у (2173062,65) в юго-западном направлении на расстояние 35,00 м до поворотной (характерной) точки 15 с координатами х (508080,64) у (2173059,82);
- от поворотной (характерной) точки 15 с координатами х (508080,64) у (2173059,82) в юго-восточном направлении на расстояние 6,91 м до исходной поворотной (характерной) точки 1 с координатами х (508079,31) у (2173066,61).

На карте схеме граница территории Объекта культурного наследия обозначена красной линией.

3. Режим использования земель территории Объекта культурного наследия

В границе территории Объекта культурного наследия разрешается:

- проведение работ по сохранению Объекта культурного наследия, предусматривающих консервацию, ремонт, реставрацию и приспособление Объекта культурного наследия для современного использования;

- проведение работ по восстановлению (регенерации) исторической планировки с учетом градостроительной ситуации, архитектурно-планировочных решений, пространственной организации населенного пункта;

- проведение капитального ремонта объектов капитального строительства, расположенных в границах территории Объекта культурного наследия, с учетом их восприятия вместе с Объектом культурного наследия;

- ведение хозяйственной деятельности, не противоречащей требованиям обеспечения сохранности Объекта культурного наследия и позволяющей обеспечить функционирование Объекта культурного наследия в современных условиях;

- восстановление исторического характера благоустройства, малых архитектурных форм, в том числе оград, скамеек, освещения;

- проведение работ по обеспечению пожарной безопасности Объекта культурного наследия и его защиты от динамических воздействий;

- проведение земляных, строительных, мелиоративных, хозяйственных и иных работ на территории распространения объекта культурного наследия (памятника истории и культуры) народов Российской Федерации федерального значения «Культурный слой города, XIII-XVII вв. н.э.» (Смоленская область, Вяземский район, г. Вязьма, центр города) возможно в соответствии с требованиями Федерального закона от 25.06.2002 № 73-ФЗ «Об объектах культурного наследия (памятниках истории и культуры) народов Российской Федерации», иными нормативными правовыми актами в сфере сохранения, использования, популяризации и государственной охраны объектов культурного наследия.

В границе территории Объекта культурного наследия запрещается:

- снос Объекта культурного наследия;

- замена аутентичных элементов Объекта культурного наследия, сохранность которых возможно обеспечить методами консервации и научной реставрации;

- строительство объектов капитального строительства, за исключением:

- работ по восстановлению элементов историко-градостроительной среды;

- работ по восстановлению (регенерации) исторической планировки с учетом градостроительной ситуации, архитектурно-планировочных решений, пространственной организации населенного пункта;

- увеличение объемно-пространственных характеристик, существующих на территории Объекта культурного наследия объектов капитального строительства;

- проведение земляных, строительных, мелиоративных и иных работ, за исключением работ по сохранению Объекта культурного наследия или его отдельных элементов, сохранению историко-градостроительной или природной среды Объекта культурного наследия;

- хозяйственная деятельность, ведущая к разрушению, искажению внешнего облика Объекта культурного наследия и создающая угрозу повреждения, разрушения или уничтожения;

- прокладка открытых коммуникаций;

- размещение наружной рекламы на больших щитах и световых панелях;

- размещение временных построек, киосков, навесов;

- возведение глухих заборов;

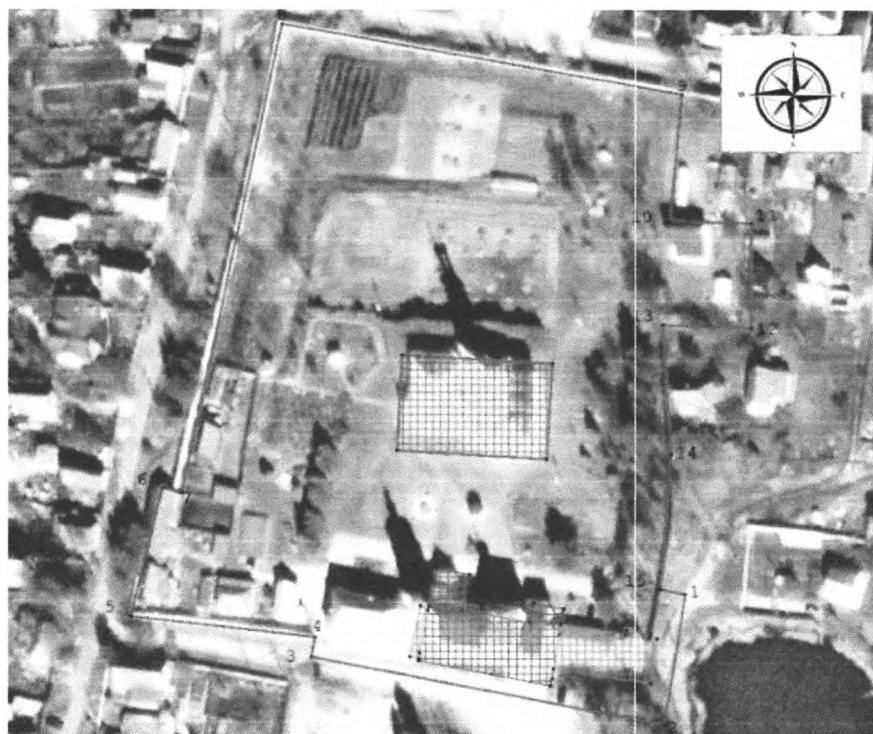
- посадка новых деревьев и кустарников в непосредственной близости от стен Объекта культурного наследия;

- установка на крышах и фасадах Объекта культурного наследия телеантенн спутниковой связи и внешних блоков кондиционеров.

Приложение № 2
к приказу начальника Главного
управления Смоленской области по
культурному наследию
от 06.05.2026 № Пр-105

СХЕМА

границы территории объекта культурного наследия (памятника истории и культуры) народов Российской Федерации федерального значения федерального значения «Надвратная церковь (Вознесения), колокольня и палаты Ивано-Предтеченского монастыря», 1650 г. включенного в единый государственный реестр объектов культурного наследия (памятников истории и культуры) народов Российской Федерации расположенного по адресу (местонахождение): Смоленская область, Вяземский район, г. Вязьма, ул. Докучаева, д. 48а, режим использования ее земель, координаты поворотных (характерных) точек границы территории Объекта культурного наследия



Масштаб 1:1000

Условные обозначения:



Граница территории объекта культурного наследия
1
Номер поворотной (характерной) точки

«Палаты Ивано-Предтеченского монастыря», 50-е гг. XVII в. (Смоленская область, Вяземский район, г. Вязьма, ул. Докучаева, д. 48а)

«Надвратная церковь (Вознесения)», конец XVII в., Смоленская область, Вяземский район, г. Вязьма, ул. Докучаева, д. 48 а

Объект культурного наследия Федерального значения «Одигитриская церковь Ивано-Предтеченского монастыря», 1621 г. Смоленская область, Вяземский район, г. Вязьма, ул. Докучаева, д. 48 а.

ТАБЛИЦА КООРДИНАТ

поворотных (характерных) точек границы территории объекта культурного наследия (памятника истории и культуры) народов Российской Федерации федерального значения федерального значения «Надвратная церковь (Вознесения), колокольня и палаты Ивано-Предтеченского монастыря», 1650 г. включенного в единый государственный реестр объектов культурного наследия (памятников истории и культуры) народов Российской Федерации расположенного по адресу (местонахождение): Смоленская область, Вяземский район, г. Вязьма, ул. Докучаева, д. 48а, режим использования ее земель

№ точки	Координаты поворотных (характерных) точек в местной системе координат, система координат МСК-67 (зона 2)	
	X	Y
1	508079,31	2173066,61
2	508042,18	2173060,89
3	508061,27	2172963,36
4	508066,85	2172964,23
5	508072,78	2172913,40
6	508109,20	2172922,02
7	508107,90	2172927,33
8	508241,12	2172955,07
9	508220,97	2173065,63
10	508185,40	2173062,47
11	508184,54	2173084,82
12	508154,93	2173084,80
13	508155,73	2173060,50
14	508119,00	2173062,65
15	508080,64	2173059,82
1	508079,31	2173066,61