



**ГЛАВНОЕ УПРАВЛЕНИЕ СМОЛЕНСКОЙ ОБЛАСТИ^(а)
ПО КУЛЬТУРНОМУ НАСЛЕДИЮ**

П Р И К А З

03.03.2023

№ 52

Об утверждении границы территории объекта культурного наследия (памятника истории и культуры) народов Российской Федерации регионального значения «Дом жилой», 2 пол. XIX в., включенного в единый государственный реестр объектов культурного наследия (памятников истории и культуры) народов Российской Федерации, расположенного по адресу (местоположение): Смоленская область, г. Смоленск, ул. Беяева, д. 8, режима использования ее земель

В соответствии с Федеральным законом от 25.06.2002 № 73-ФЗ «Об объектах культурного наследия (памятниках истории и культуры) народов Российской Федерации», приказом Министерства культуры Российской Федерации от 04.06.2015 № 1745 «Об утверждении требований к составлению проектов границ территорий объектов культурного наследия», областным законом от 31.03.2009 № 10-з «Об объектах культурного наследия (памятниках истории и культуры) народов Российской Федерации, расположенных на территории Смоленской области», Положением о Главном управлении Смоленской области по культурному наследию, утвержденным постановлением Администрации Смоленской области от 25.12.2019 № 812, в целях обеспечения государственной охраны объекта культурного наследия (памятника истории и культуры) народов Российской Федерации регионального значения «Дом жилой», 2 пол. XIX в., включенного в единый государственный реестр объектов культурного наследия (памятников истории и культуры) народов Российской Федерации, расположенного по адресу (местоположение): Смоленская область, г. Смоленск, ул. Беяева, д. 8,

п р и к а з ы в а ю:

1. Утвердить границу территории объекта культурного наследия (памятника истории и культуры) народов Российской Федерации регионального значения «Дом жилой», 2 пол. XIX в., включенного в единый государственный реестр объектов культурного наследия (памятников истории и культуры) народов Российской Федерации, расположенного по адресу (местоположение): Смоленская область, г. Смоленск, ул. Беляева, д. 8, режим использования ее земель согласно приложению № 1 к настоящему приказу.

2. Утвердить схему границы территории объекта культурного наследия (памятника истории и культуры) народов Российской Федерации регионального значения «Дом жилой», 2 пол. XIX в., включенного в единый государственный реестр объектов культурного наследия (памятников истории и культуры) народов Российской Федерации, расположенного по адресу (местоположение): Смоленская область, г. Смоленск, ул. Беляева, д. 8 (далее также – схема), координаты поворотных (характерных) точек границы территории объекта культурного наследия (памятника истории и культуры) народов Российской Федерации регионального значения «Дом жилой», 2 пол. XIX в., включенного в единый государственный реестр объектов культурного наследия (памятников истории и культуры) народов Российской Федерации, расположенного по адресу (местоположение): Смоленская область, г. Смоленск, ул. Беляева, д. 8, согласно приложению № 2 к настоящему приказу.

3. Контроль за исполнением настоящего приказа оставляю за собой.

Начальник
Главного управления



Д.В. Толмачев

Приложение № 1
к приказу начальника Главного
управления Смоленской области по
культурному наследию
от 03.03.2023 № 52

ГРАНИЦА

территории объекта культурного наследия (памятника истории и культуры) народов Российской Федерации регионального значения «Дом жилой», 2 пол. XIX в., включенного в единый государственный реестр объектов культурного наследия (памятников истории и культуры) народов Российской Федерации, расположенного по адресу (местоположение): Смоленская область, г. Смоленск, ул. Беяева, д. 8, режим использования ее земель

1. Общие положения

Объект культурного наследия (памятник истории и культуры) народов Российской Федерации регионального значения «Дом жилой», 2 пол. XIX в., включенный в единый государственный реестр объектов культурного наследия (памятников истории и культуры) народов Российской Федерации, расположенный по адресу (местоположение): Смоленская область, г. Смоленск, ул. Беяева, д. 8 (далее также – Объект культурного наследия), состоит на государственной охране в соответствии с решением Смоленской областной Думы от 28.02.1995 № 24 «О сохранении культурного наследия Смоленской области», статьей 64 Федерального закона от 25.06.2002 № 73-ФЗ «Об объектах культурного наследия (памятниках истории и культуры) народов Российской Федерации».

Проект границы территории Объекта культурного наследия разработан в 2022 году обществом с ограниченной ответственностью «Эксперт Наследие».

2. Текстовое описание границы территории Объекта культурного наследия

Граница территории Объекта культурного наследия представляет собой отрезки прямых линий, последовательно соединяющих поворотные (характерные) точки 1-2-3-4-5-6-1.

Граница территории идет:

- от исходной поворотной (характерной) точки 1 с координатами х (461603,48) у (1222225,06) в северо-восточном направлении на расстояние 15,92 м до поворотной (характерной) точки 2 с координатами х (461604,06) у (1222240,97);
- от поворотной (характерной) точки 2 с координатами х (461604,06) у (1222240,97) в юго-восточном направлении на расстояние 5,69 м до поворотной (характерной) точки 3 с координатами х (461598,37) у (1222240,99);
- от поворотной (характерной) точки 3 с координатами х (461598,37) у (1222240,99) в юго-восточном направлении на расстояние 6,92 м до поворотной (характерной) точки 4 с координатами х (461597,91) у (1222247,90);

- от поворотной (характерной) точки 4 с координатами х (461597,91) у (1222247,90) в юго-западном направлении на расстояние 24,80 м до поворотной (характерной) точки 5 с координатами х (461573,23) у (1222245,37);
- от поворотной (характерной) точки 5 с координатами х (461573,23) у (1222245,37) в северо-западном направлении на расстояние 20,57 м до поворотной (характерной) точки 6 с координатами х (461574,71) у (122222,86);
- от поворотной (характерной) точки 6 с координатами х (461574,71) у (122222,86) в северо-восточном направлении на расстояние 28,76 м в исходную поворотную (характерную) точку 1 с координатами х (461603,48) у (1222225,06).

На схеме граница территории Объекта культурного наследия выделена красным цветом.

3. Режим использования земель территории Объекта культурного наследия

В границе территории Объекта культурного наследия разрешается:

- проведение работ по сохранению Объекта культурного наследия, предусматривающих консервацию, ремонт, реставрацию и приспособление Объекта культурного наследия для современного использования;
- проведение работ по восстановлению (регенерации) исторической планировки с учетом градостроительной ситуации, архитектурно-планировочных решений, пространственной организации населенного пункта;
- проведение капитального ремонта объектов капитального строительства, расположенных в границах территории Объекта культурного наследия, с учетом их восприятия вместе с Объектом культурного наследия;
- ведение хозяйственной деятельности, не противоречащей требованиям обеспечения сохранности Объекта культурного наследия и позволяющей обеспечить функционирование Объекта культурного наследия в современных условиях;
- восстановление исторического характера благоустройства, малых архитектурных форм, в том числе оград, скамеек, освещения;
- проведение работ по обеспечению пожарной безопасности Объекта культурного наследия и его защиты от динамических воздействий;
- проведение работ в границах территории объекта культурного наследия (памятника истории и культуры) народов Российской Федерации федерального значения «Культурный слой города» (Смоленская область) возможно соответствии с требованиями Федерального закона от 25.06.2002 № 73-ФЗ «Об объектах культурного наследия (памятниках истории и культуры) народов Российской Федерации», иными нормативными правовыми актами в сфере сохранения, использования, популяризации и государственной охраны объектов культурного наследия.

В границе территории Объекта культурного наследия запрещается:

- снос Объекта культурного наследия;
- замена аутентичных элементов Объекта культурного наследия, сохранность которых возможно обеспечить методами консервации и научной реставрации;
- строительство объектов капитального строительства, за исключением:

работ по восстановлению элементов историко-градостроительной среды;
работ по восстановлению (регенерации) исторической планировки с учетом градостроительной ситуации, архитектурно-планировочных решений, пространственной организации населенного пункта;

- увеличение объемно-пространственных характеристик, существующих на территории Объекта культурного наследия объектов капитального строительства;

- проведение земляных, строительных, мелиоративных и иных работ, за исключением работ по сохранению Объекта культурного наследия или его отдельных элементов, сохранению историко-градостроительной или природной среды Объекта культурного наследия;

- хозяйственная деятельность, ведущая к разрушению, искажению внешнего облика Объекта культурного наследия и создающая угрозу повреждения, разрушения или уничтожения;

- прокладка открытых коммуникаций;

- размещение наружной рекламы на больших щитах и световых панелях;

- размещение временных построек, киосков, навесов;

- возведение глухих заборов;

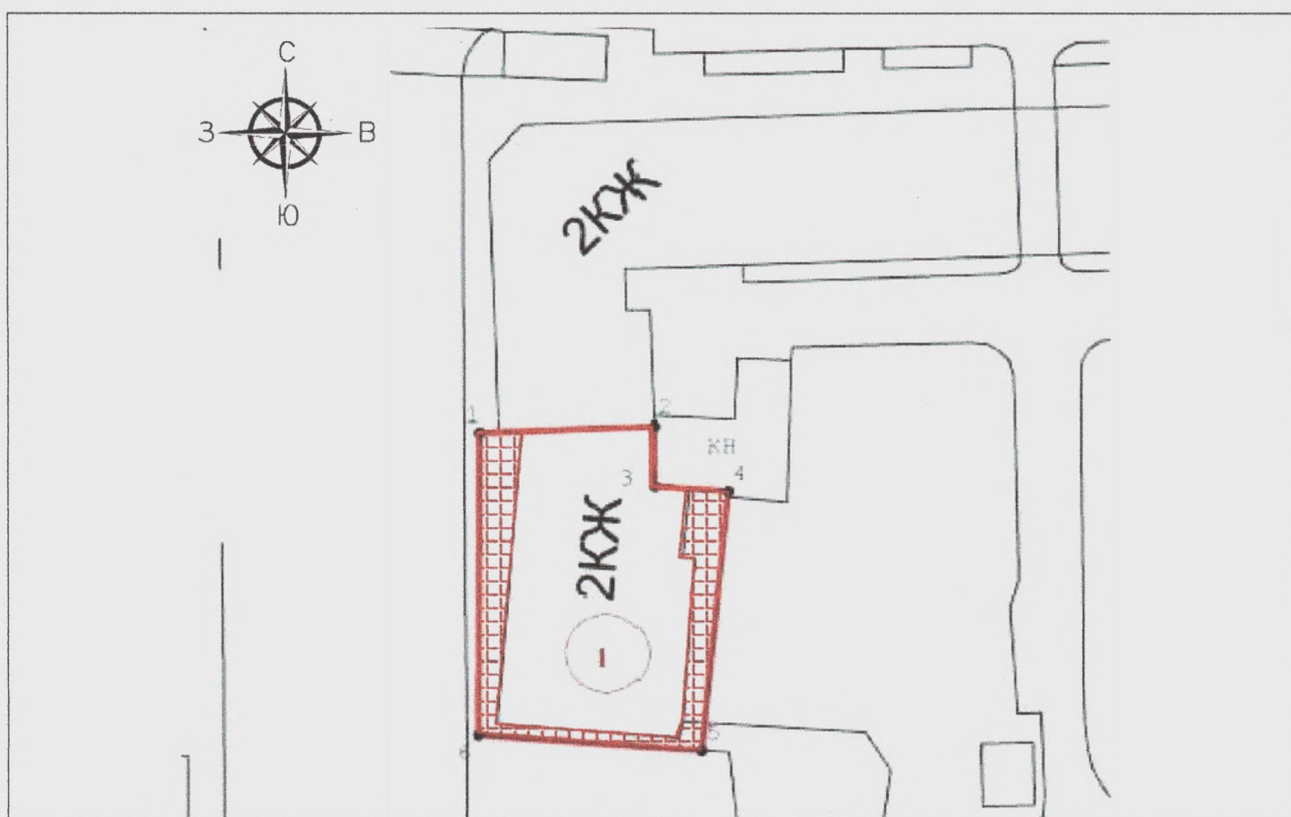
- посадка новых деревьев и кустарников в непосредственной близости от стен Объекта культурного наследия;

- установка на крышах и фасадах Объекта культурного наследия телеантенн спутниковой связи и внешних блоков кондиционеров.

Приложение № 2
к приказу начальника Главного
управления Смоленской области по
культурному наследию
от 03.03.2023 № 52

СХЕМА

границы территории объекта культурного наследия (памятника истории и культуры) народов Российской Федерации регионального значения «Дом жилой», 2 пол. XIX в., включенного в единый государственный реестр объектов культурного наследия (памятников истории и культуры) народов Российской Федерации, расположенного по адресу (местоположение):
Смоленская область, г. Смоленск, ул. Беяева, д. 8, координаты поворотных (характерных) точек границы территории Объекта культурного наследия



Условные обозначения:


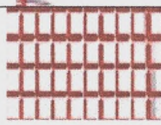

	объект культурного наследия (памятник истории и культуры) народов Российской Федерации регионального значения «Дом жилой», 2 пол. XIX в. (Смоленская область, г. Смоленск, ул. Беяева, д. 8)
	территория объекта культурного наследия (памятника истории и культуры) народов Российской Федерации регионального значения «Дом жилой», 2 пол. XIX в. (Смоленская область, г. Смоленск, ул. Беяева, д. 8)
	поворотные (характерные) точки границы территории объекта культурного наследия (памятника истории и культуры) народов Российской Федерации регионального значения «Дом жилой», 2 пол. XIX в. (Смоленская область, г. Смоленск, ул. Беяева, д. 8)

ТАБЛИЦА КООРДИНАТ

поворотных (характерных) точек границы территории объекта культурного наследия (памятника истории и культуры) народов Российской Федерации регионального значения «Дом жилой», 2 пол. XIX в., включенного в единый государственный реестр объектов культурного наследия (памятников истории и культуры) народов Российской Федерации, расположенного по адресу (местоположение): Смоленская область, г. Смоленск, ул. Беяева, д. 8

№ точки	Координаты поворотных (характерных) точек в местной системе координат, система координат МСК-67	
	X	Y
1	461603,48	1222225,06
2	461604,06	1222240,97
3	461598,37	1222240,99
4	461597,91	1222247,90
5	461573,23	1222245,37
6	461574,71	1222224,86
1	461603,48	1222225,06