

Согласовано
Директор филиала АО "Газпром газораспределение
Смоленск" в г. Вязьме

Согласовано
И.п. Главы муниципального образования
"Вяземский район" Смоленской области

Утверждаю
Министр жилищно-коммунального хозяйства,
энергетики и тарифной политики Смоленской области

Принципиальная схема расположения объектов газоснабжения жилых домов в с. Ново-Никольское
Вяземского района Смоленской области

- В.Д.
- С.Д.
- Н.Д.
- - ГРПШ



Согласовано
Директор филиала АО "Газпром газораспределение
Смоленск" в г. Вязьме

Согласовано
И.п. Главы муниципального образования
"Вяземский район" Смоленской области

Утверждаю
Министр жилищно-коммунального хозяйства,
энергетики и тарифной политики Смоленской области



дата

подпись

ФИО

дата

подпись

ФИО

дата

Принципиальная схема расположения объектов газоснабжения жилых домов в с. Вязьма-Брянская
Вяземского района Смоленской области

- В.Д.
- С.Д.
- Н.Д.
- — ГРПШ



Согласовано
Директор филиала АО "Газпром газораспределение
Смоленск" в г. Вязьме

подпись _____
ФИО _____

Согласовано
И.п. Главы муниципального образования
"Вяземский район" Смоленской области

подпись _____
ФИО _____
дата _____

Утверждаю
Министр жилищно-коммунального хозяйства,
энергетики и тарифной политики Смоленской области

подпись _____
ФИО _____
дата _____

**Принципиальная схема расположения объектов газоснабжения жилых домов в с. Бывалицы
Вяземского района Смоленской области**

- В.Д.
- С.Д.
- Н.Д.
- — ГРПШ



Согласовано
Директор филиала АО "Газпром газораспределение
Смоленск" в г. Вязьме

Согласовано
И.п. Главы муниципального образования
"Вяземский район" Смоленской области

Утверждаю
Министр жилищно-коммунального хозяйства,
энергетики и тарифной политики Смоленской области



дата

подпись

ФИО

дата

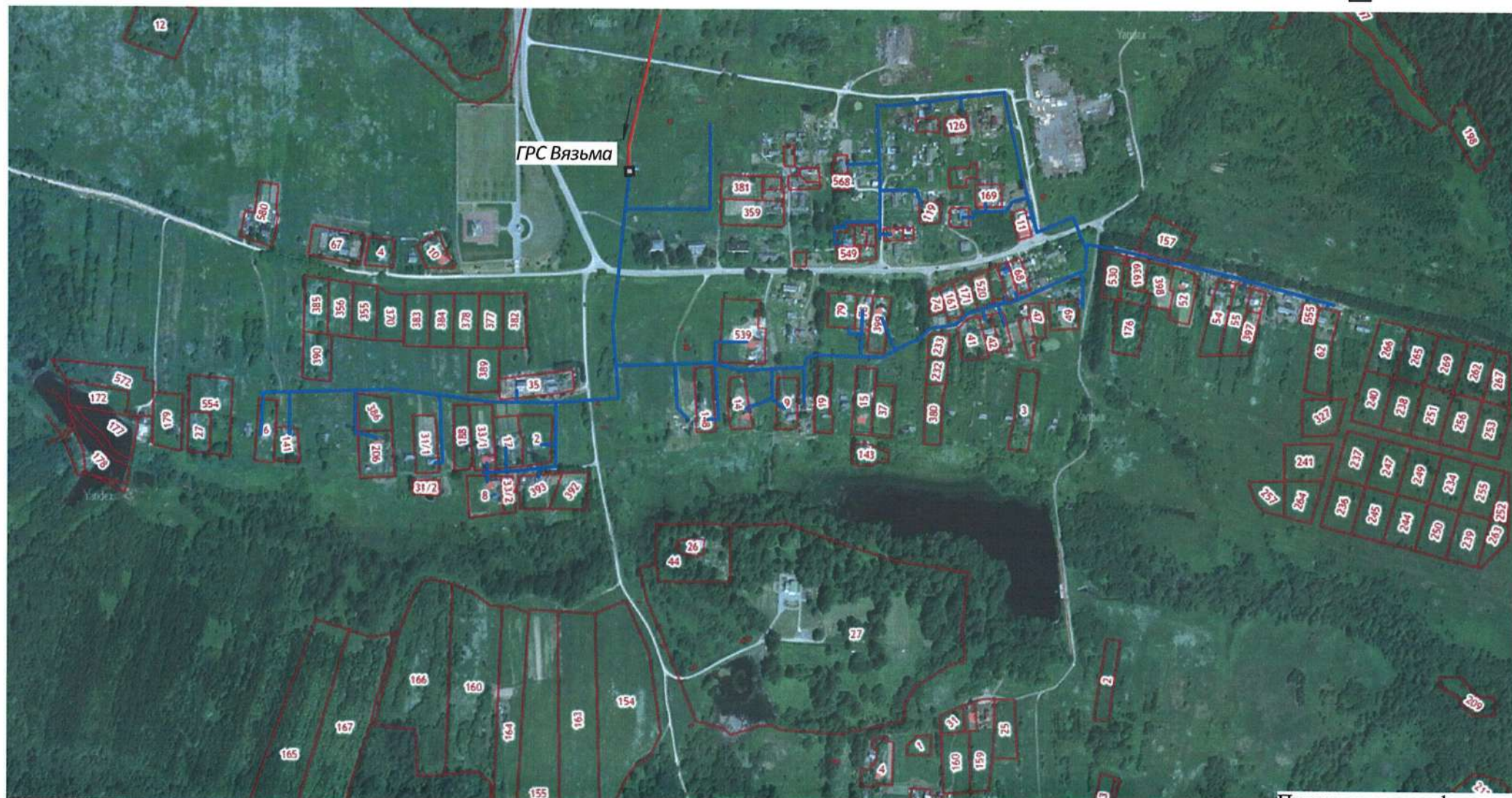
подпись

ФИО

дата

**Принципиальная схема расположения объектов газоснабжения жилых домов в с. Богородицкое
Вяземского района Смоленской области**

- В.Д.
- С.Д.
- Н.Д.
- - ГРПШ



Согласовано
Директор филиала АО "Газпром газораспределение
Смоленск" в г. Вязьме

А.С.И. Бугров
подпись ФИО

дата

Согласовано
И.п. Главы муниципального образования
"Вяземский район" Смоленской области

Смоляков Д.М.
подпись ФИО

дата

Утверждаю
Министр жилищно-коммунального хозяйства,
энергетики и тарифной политики Смоленской области

подпись ФИО дата

Принципиальная схема расположения объектов газоснабжения жилых домов в с. Андрейково
Вяземского района Смоленской области



- В.Д.
- С.Д.
- Н.Д.
- - ГРПШ

Согласовано
Директор филиала АО "Газпром газораспределение
Смоленск" в г. Вязьме



подпись _____ ФИО _____

дата _____

Согласовано
И.п. Главы муниципального образования
"Вяземский район" Смоленской области

подпись _____

ФИО _____

дата _____

Утверждаю
Министр жилищно-коммунального хозяйства,
энергетики и тарифной политики Смоленской области

подпись _____

ФИО _____

дата _____

**Принципиальная схема расположения объектов газоснабжения жилых домов в д. Шиманово
Вяземского района Смоленской области**



- В.Д.
- С.Д.
- Н.Д.
- - ГРПШ

Согласовано
Директор филиала АО "Газпром газораспределение
Смоленск" в г. Вязьме



Согласовано
И.п. Главы муниципального образования
"Вяземский район" Смоленской области

подпись _____
ФИО _____
дата _____

Утверждаю
Министр жилищно-коммунального хозяйства,
энергетики и тарифной политики Смоленской области

подпись _____
ФИО _____
дата _____

**Принципиальная схема расположения объектов газоснабжения жилых домов в д. Черное
Вяземского района Смоленской области**

- В.Д.
- С.Д.
- Н.Д.
- - ГРПШ



Согласовано
Директор филиала АО "Газпром газораспределение
Смоленск" в г. Вязьме

Согласовано
И.п. Главы муниципального образования
"Вяземский район" Смоленской области

Утверждаю
Министр жилищно-коммунального хозяйства,
энергетики и тарифной политики Смоленской области

подпись _____
ФИО _____
дата _____

подпись _____
ФИО _____
дата _____

подпись _____
ФИО _____
дата _____

**Принципиальная схема расположения объектов газоснабжения жилых домов в д. Черемушники
Вяземского района Смоленской области**



- - В.Д.
- - С.Д.
- - Н.Д.
- - ГРПШ

Согласовано
Директор филиала АО "Газпром газораспределение
"Смоленск" в г. Вязьме



дата

Согласовано
И.п. Главы муниципального образования
"Вяземский район" Смоленской области

подпись

ФИО

дата

Смолыков Д.М.

Утверждаю
Министр жилищно-коммунального хозяйства,
энергетики и тарифной политики Смоленской области

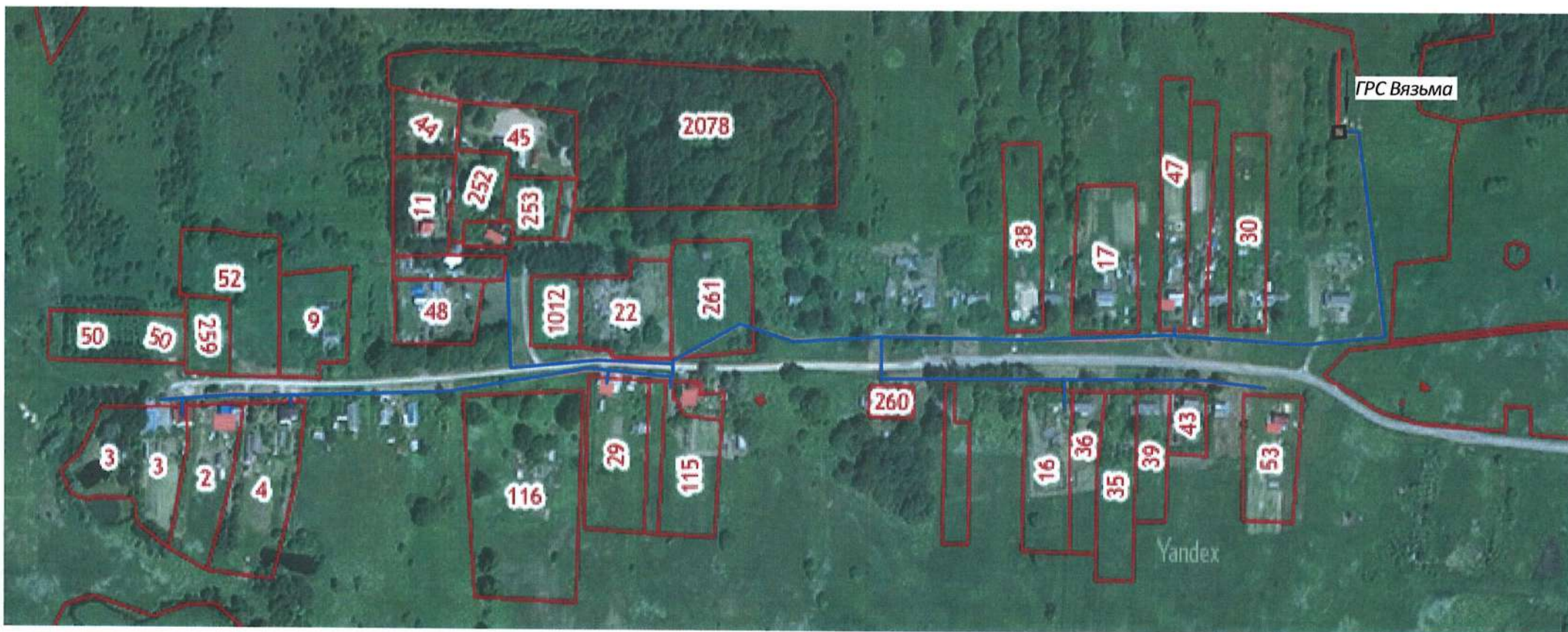
подпись

ФИО

дата

**Принципиальная схема расположения объектов газоснабжения жилых домов в д. Чепчугово
Вяземского района Смоленской области**

- - В.Д.
- - С.Д.
- - Н.Д.
- ГРПШ



Согласовано
Директор филиала АО "Газпром газораспределение
Смоленск" в г. Вязьме

Согласовано
И.п. Главы муниципального образования
"Вяземский район" Смоленской области

Утверждаю
Министр жилищно-коммунального хозяйства,
энергетики и тарифной политики Смоленской области



подпись _____ дата _____
Смолыков О.М.

подпись _____ ФИО _____ дата _____

**Принципиальная схема расположения объектов газоснабжения жилых домов в д. Царево-Займище
Вяземского района Смоленской области**



- - В.Д.
- - С.Д.
- - Н.Д.
- ГРПШ

Согласовано
Директор филиала АО "Газпром газораспределение
Смоленск" в г. Вязьме



подпись _____ ФИО _____

дата _____

Согласовано
И.п. Главы муниципального образования
"Вяземский район" Смоленской области

Смоляков В.М.

подпись _____

ФИО _____

дата _____

Утверждаю
Министр жилищно-коммунального хозяйства,
энергетики и тарифной политики Смоленской области

подпись _____

ФИО _____

дата _____

**Принципиальная схема расположения объектов газоснабжения жилых домов в д. Тюхменево
Вяземского района Смоленской области**

- - В.Д.
- - С.Д.
- - Н.Д.
- ГРПШ



Согласовано
Директор филиала АО "Газпром газораспределение
Смоленск" в г. Вязьме



подпись _____ ФИО _____

дата _____

Согласовано
И.п. Главы муниципального образования
"Вяземский район" Смоленской области

подпись _____

ФИО _____

дата _____

Смоляков О.М.

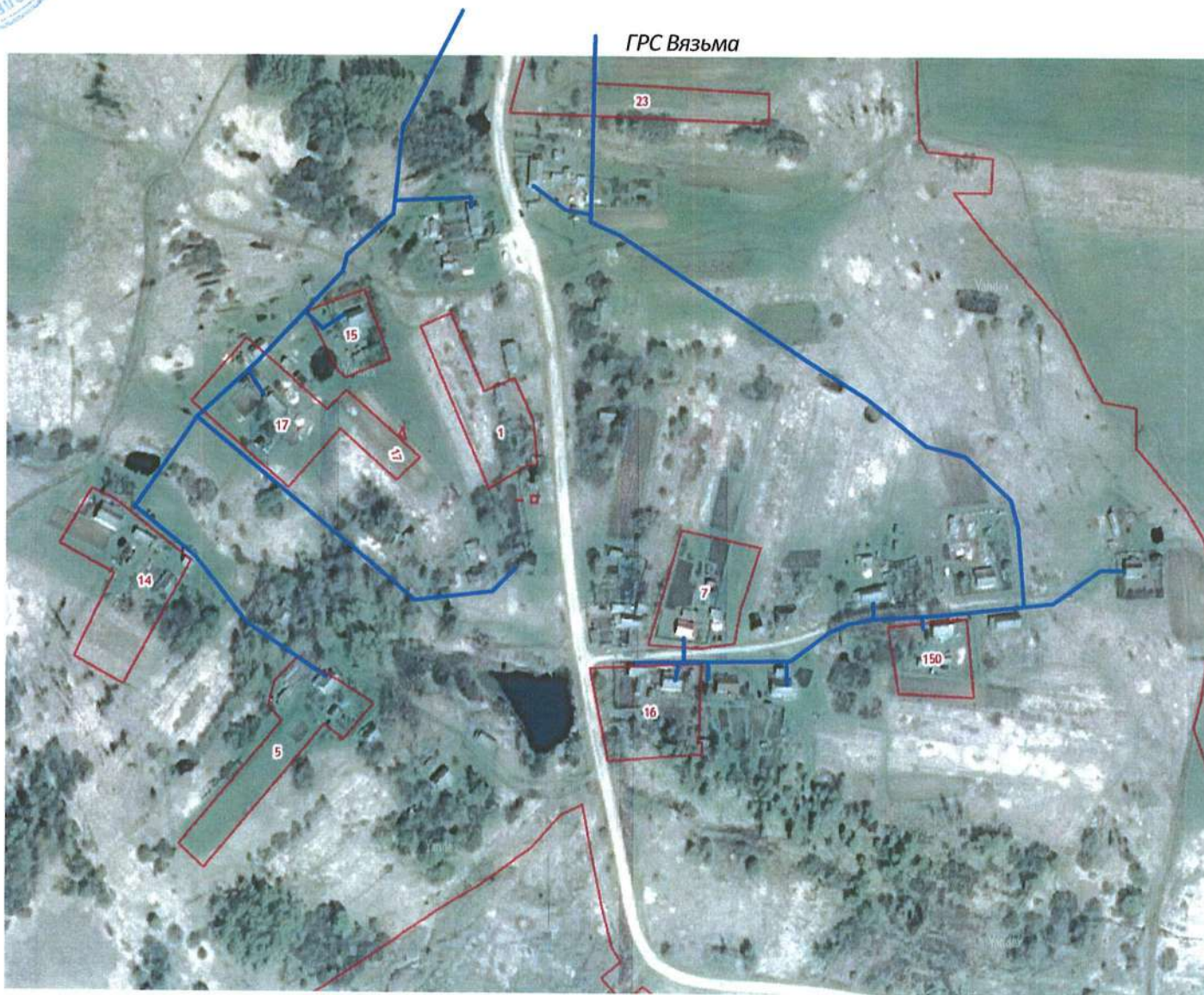
Утверждаю
Министр жилищно-коммунального хозяйства,
энергетики и тарифной политики Смоленской области

подпись _____

ФИО _____

дата _____

**Принципиальная схема расположения объектов газоснабжения жилых домов в д. Сороколетово
Вяземского района Смоленской области**



- В.Д.
- С.Д.
- Н.Д.
- - ГРПШ

Согласовано
Директор филиала АО "Газпром газораспределение
Смоленск" в г. Вязьме



подпись

ФИО

дата

Согласовано
И.п. Главы муниципального образования
"Вяземский район" Смоленской области

подпись

ФИО

дата

Смеляков А.М.

Утверждаю
Министр жилищно-коммунального хозяйства,
энергетики и тарифной политики Смоленской области

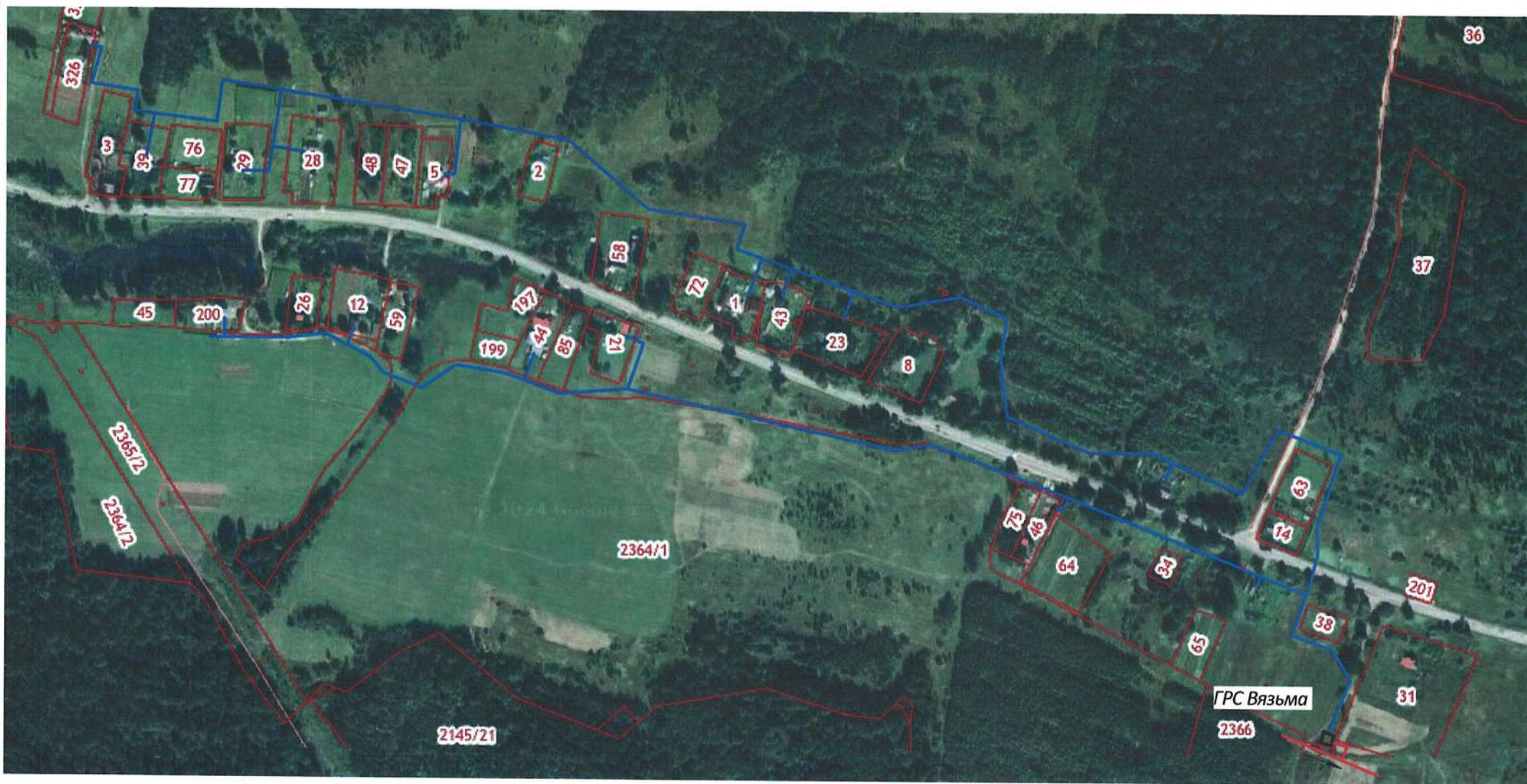
подпись

ФИО

дата

Принципиальная схема расположения объектов газоснабжения жилых домов в д. Пыжовка
Вяземского района Смоленской области

- - В.Д.
- - С.Д.
- - Н.Д.
- ГРПШ



Согласовано
Директор филиала АО "Газпром газораспределение
Смоленск" в г. Вязьме



дата

Согласовано
И.п. Главы муниципального образования
"Вяземский район" Смоленской области

подпись

Симонов О.М.

ФИО

дата

Утверждаю
Министр жилищно-коммунального хозяйства,
энергетики и тарифной политики Смоленской области

подпись

ФИО

дата

**Принципиальная схема расположения объектов газоснабжения жилых домов в д. Певное
Вяземского района Смоленской области**

- В.Д.
- С.Д.
- Н.Д.
- - ГРПШ



Согласовано
Директор филиала АО "Газпром газораспределение
Смоленск" в г. Вязьме

подпись _____
ФИО _____

дата _____

Согласовано
И.п. Главы муниципального образования
"Вяземский район" Смоленской области

подпись _____

ФИО _____

дата _____

Утверждаю
Министр жилищно-коммунального хозяйства,
энергетики и тарифной политики Смоленской области

подпись _____

ФИО _____

дата _____

**Принципиальная схема расположения объектов газоснабжения жилых домов в д. Относово
Вяземского района Смоленской области**

- В.Д.
- С.Д.
- Н.Д.
- - ГРПШ



Согласовано
Директор филиала АО «Газпром газораспределение
Смоленск» в г. Вязьме

Согласовано
И.п. Главы муниципального образования
«Вяземский район» Смоленской области

Утверждаю
Министр жилищно-коммунального хозяйства,
энергетики и тарифной политики Смоленской области

С.И. Мухомов
подпись
ФИО

дата

подпись

Симолаков О.И.
подпись
ФИО

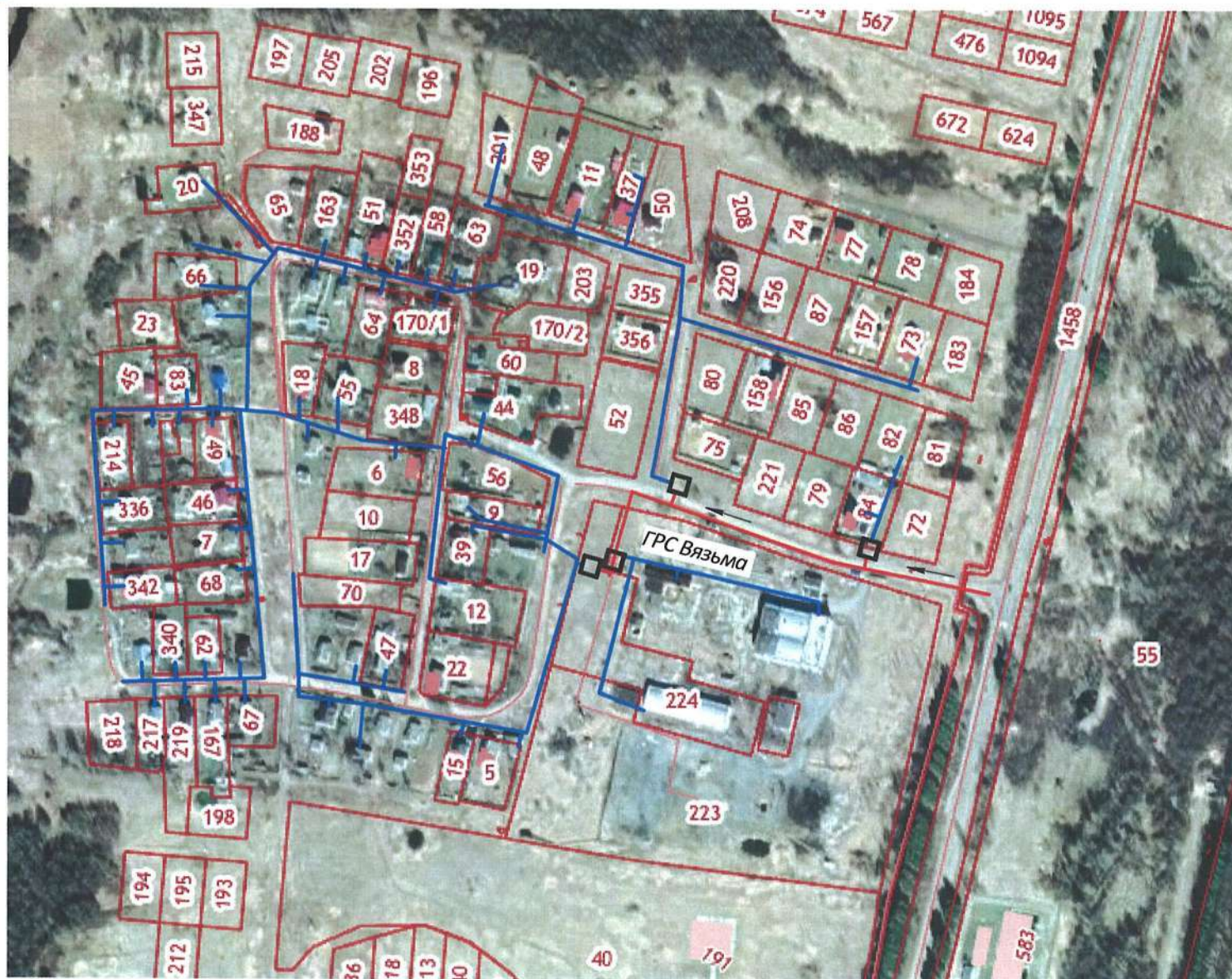
дата

подпись

ФИО

дата

Принципиальная схема расположения объектов газоснабжения жилых домов в д. Новое Левково
Вяземского района Смоленской области



- В.Д.
- С.Д.
- Н.Д.
- - ГРПШ

Согласовано
Директор филиала АО "Газпром газораспределение
Смоленск" в г. Вязьме

подпись _____
ФИО _____
дата _____

Согласовано
И.п. Главы муниципального образования
"Вяземский район" Смоленской области

подпись _____
ФИО _____
дата _____

Утверждаю
Министр жилищно-коммунального хозяйства,
энергетики и тарифной политики Смоленской области

подпись _____
ФИО _____
дата _____

**Принципиальная схема расположения объектов газоснабжения жилых домов в д. Максимково
Вяземского района Смоленской области**



- В.Д.
- С.Д.
- Н.Д.
- - ГРПШ

Согласовано
Директор филиала АО «Газпром газораспределение
Смоленск» в г. Вязьме

Согласовано
И.п. Главы муниципального образования
«Вяземский район» Смоленской области

Утверждаю
Министр жилищно-коммунального хозяйства,
энергетики и тарифной политики Смоленской области

подпись *В.А. Бугров*
ФИО

дата

подпись

Смоленский О.М.
ФИО

дата

подпись

ФИО

дата

Принципиальная схема расположения объектов газоснабжения жилых домов в д. Коммуна
Вяземского района Смоленской области

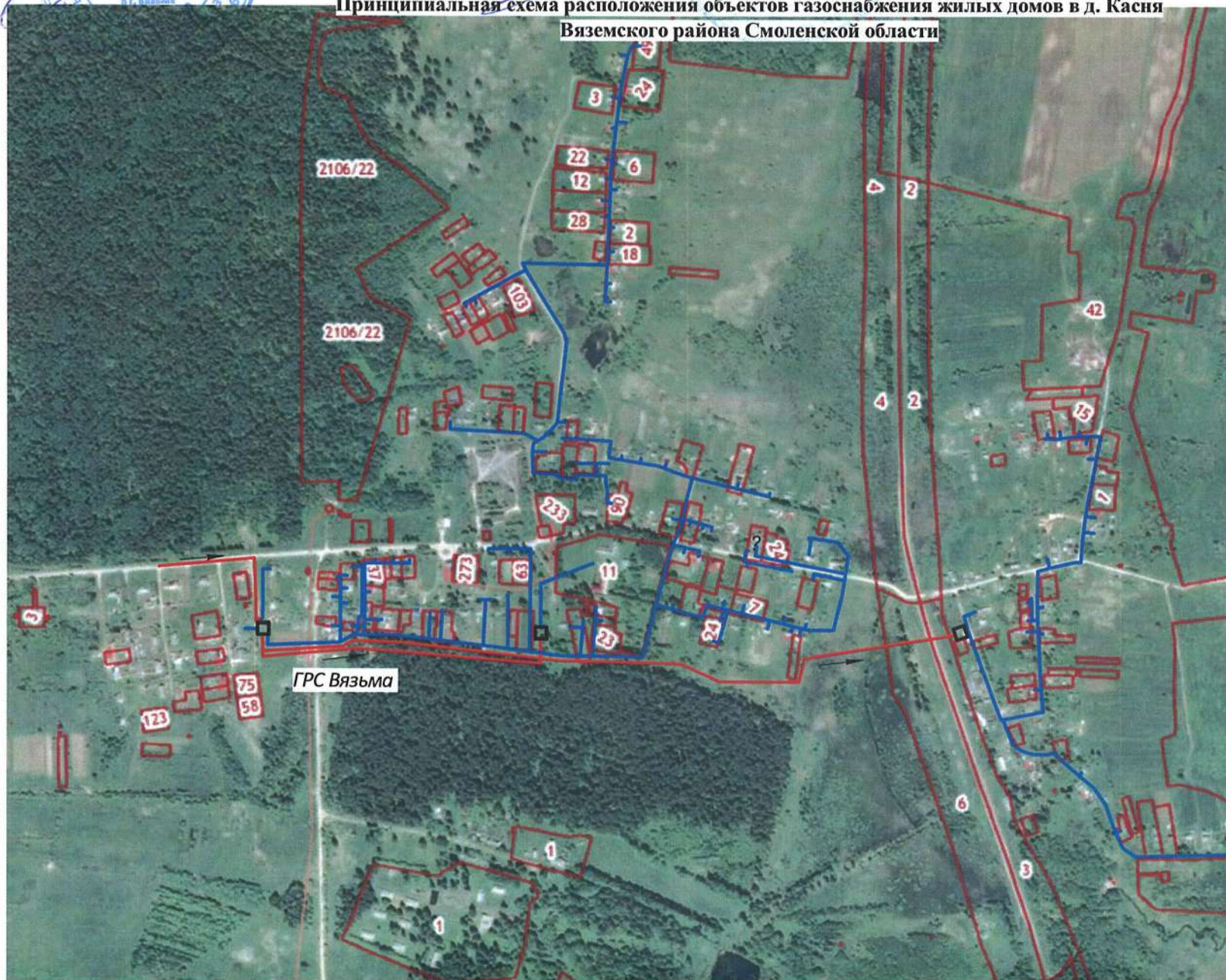


Согласовано
Директор филиала АО "Газпром газораспределение
Смоленск" в г. Вязьме

Согласовано
И.п. Главы муниципального образования
"Вяземский район" Смоленской области

Утверждаю
Министр жилищно-коммунального хозяйства,
энергетики и тарифной политики Смоленской области

Принципиальная схема расположения объектов газоснабжения жилых домов в д. Касня
Вяземского района Смоленской области



- В.Д.
- С.Д.
- Н.Д.
- - ГРПШ

Согласовано
Директор филиала АО "Газпром газораспределение
Смоленск" в г. Вязьме



дата

Согласовано
И.п. Главы муниципального образования
"Вяземский район" Смоленской области

подпись

ФИО

дата

Симонов О.М.

Утверждаю
Министр жилищно-коммунального хозяйства,
энергетики и тарифной политики Смоленской области

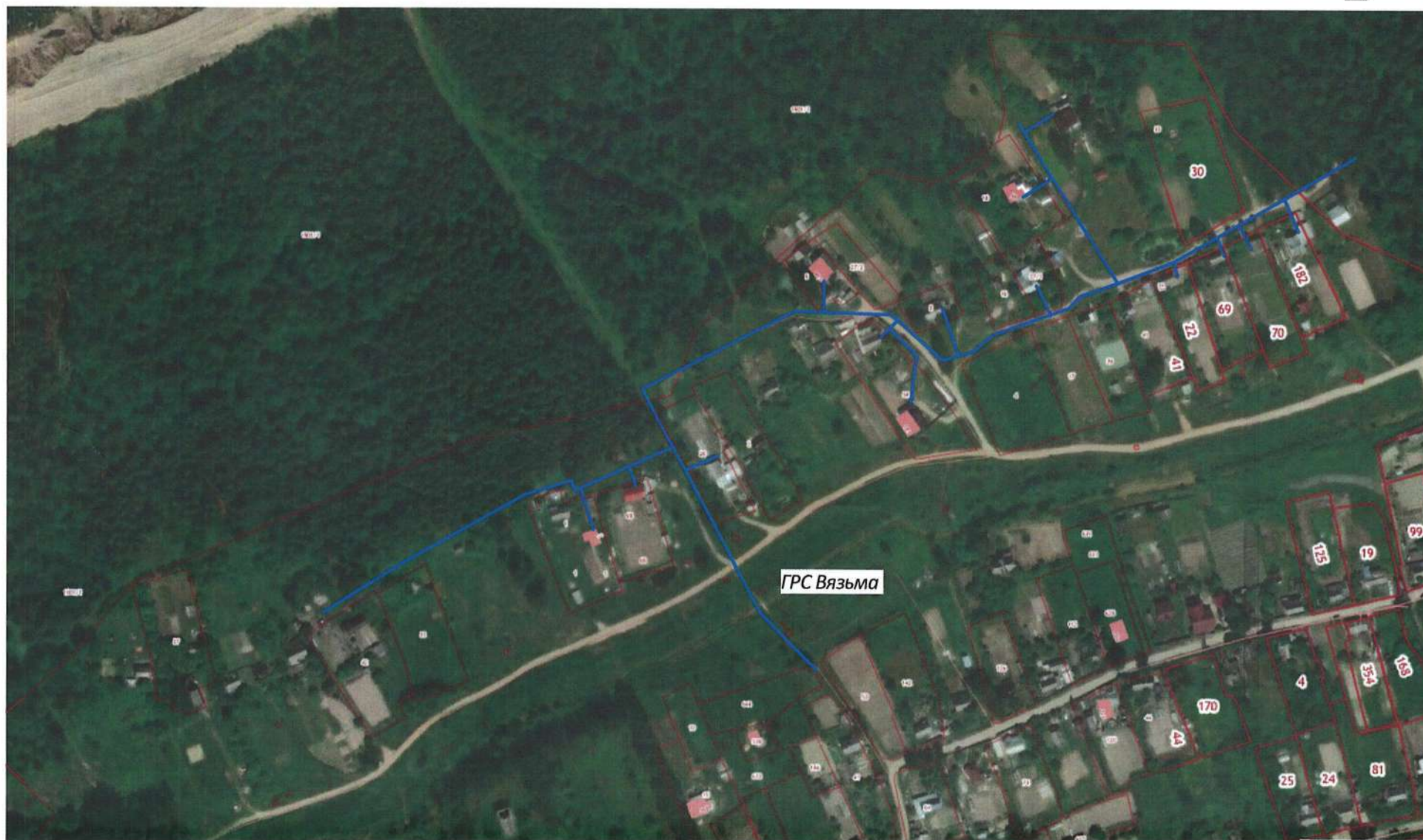
подпись

ФИО

дата

**Принципиальная схема расположения объектов газоснабжения жилых домов в д. Зеленый
Вяземского района Смоленской области**

- - В.Д.
- - С.Д.
- - Н.Д.
- ГРПШ



Согласовано
Директор филиала АО "Газпром газораспределение
Смоленск" в г. Вязьме

Согласовано
И.п. Главы муниципального образования
"Вяземский район" Смоленской области

Утверждаю
Министр жилищно-коммунального хозяйства,
энергетики и тарифной политики Смоленской области

подпись

дата

подпись

ФИО

дата

подпись

ФИО

дата

Принципиальная схема расположения объектов газоснабжения жилых домов в д. Горовидка
Вяземского района Смоленской области



- В.Д.
- С.Д.
- Н.Д.
- - ГРПШ

Согласовано
Директор филиала АО "Газпром газораспределение
Смоленск" в г. Вязьме

Согласовано
И.п. Главы муниципального образования
"Вяземский район" Смоленской области

Утверждаю
Министр жилищно-коммунального хозяйства,
энергетики и тарифной политики Смоленской области

подпись _____
ФИО _____

дата _____

подпись _____
ФИО _____

дата _____

подпись _____

ФИО _____

дата _____

**Принципиальная схема расположения объектов газоснабжения жилых домов в д. Горельково
Вяземского района Смоленской области**



- В.Д.
- С.Д.
- Н.Д.
- - ГРПШ

Согласовано
Директор филиала АО "Газпром газораспределение
Смоленск" в г. Вязьме



дата

Согласовано
И.п. Главы муниципального образования
"Вяземский район" Смоленской области

подпись

ФИО

дата

Симонов О.И.

Утверждаю
Министр жилищно-коммунального хозяйства,
энергетики и тарифной политики Смоленской области

подпись

ФИО

дата

**Принципиальная схема расположения объектов газоснабжения жилых домов в д. Вассынки
Вяземского района Смоленской области**

- В.Д.
- С.Д.
- Н.Д.
- - ГРПШ



Согласовано
Директор филиала АО "Газпром газораспределение
Смоленск" в г. Вязьме



подпись _____
ФИО _____

дата _____

Согласовано
И.п. Главы муниципального образования
"Вяземский район" Смоленской области

подпись _____
ФИО _____

дата _____

Утверждаю
Министр жилищно-коммунального хозяйства,
энергетики и тарифной политики Смоленской области

подпись _____

ФИО _____

дата _____

**Принципиальная схема расположения объектов газоснабжения жилых домов в д. Барсуки
Вяземского района Смоленской области**



- В.Д.
- С.Д.
- Н.Д.
- - ГРПШ

Согласовано
Директор филиала АО "Газпром газораспределение
Смоленск" в г. Вязьме

Согласовано
И.п. Главы муниципального образования
"Вяземский район" Смоленской области

Утверждаю
Министр жилищно-коммунального хозяйства,
энергетики и тарифной политики Смоленской области

подпись _____
ФИО _____
дата _____

подпись _____
ФИО _____
дата _____

подпись _____
ФИО _____
дата _____

**Принципиальная схема расположения объектов газоснабжения жилых домов в д. Батищево
Вяземского района Смоленской области**



- В.Д.
- С.Д.
- Н.Д.
- - ГРПШ

Согласовано
Директор филиала АО "Газпром газораспределение
Смоленск" в г. Вязьме



Согласовано
И.п. Главы муниципального образования
"Вяземский район" Смоленской области

подпись _____
ФИО _____
дата _____

Утверждаю
Министр жилищно-коммунального хозяйства,
энергетики и тарифной политики Смоленской области

подпись _____
ФИО _____
дата _____

**Принципиальная схема расположения объектов газоснабжения жилых домов в с. Новый
Вяземского района Смоленской области**

- В.Д.
- С.Д.
- Н.Д.
- - ГРПШ



Согласовано
Директор филиала АО "Газпром
газораспределение Смоленск"

В.Г. Вязьме



Согласовано
И.п. Главы муниципального образования
"Вяземский район" Смоленской области

Семляков О.М.

Утверждаю
Министр жилищно-коммунального
хозяйства, энергетики и тарифной
политики Смоленской области

подпись ФИО дата

Принципиальная схема расположения объектов газоснабжения жилых домов в ст. Семлево
Вяземского района Смоленской области

- В.Д.
- С.Д.
- Н.Д.
- - ГРПШ



Потенциал догазификации: 3

Согласовано
Директор филиала АО "Газпром
газораспределение Смоленск"
в г. Вязьме

Согласовано
И.п. Главы муниципального образования
"Вяземский район" Смоленской области

Утверждаю
Министр жилищно-коммунального
хозяйства, энергетики и тарифной
политики Смоленской области



Смолыков О.М.

Принципиальная схема расположения объектов газоснабжения жилых домов в с. Туманово
Вяземского района Смоленской области

- В.Д.
- С.Д.
- Н.Д.
- - ГРПШ



Согласовано
Директор филиала АО "Газпром
газораспределение Смоленск"
в г. Вязьме



Согласовано
И.п. Главы муниципального образования
"Вяземский район" Смоленской области

Подпись: Симонов О.М. ФИО: _____ Дата: _____

Утверждаю
Министр жилищно-коммунального
хозяйства, энергетики и тарифной
политики Смоленской области

Подпись: _____ ФИО: _____ Дата: _____

**Принципиальная схема расположения объектов газоснабжения жилых домов в с. Исаково
Вяземского района Смоленской области**

- - В.Д.
- - С.Д.
- - Н.Д.
- ГРПШ



Согласовано
Директор филиала АО "Газпром
газораспределение Смоленск"

в г. Вязьме



Согласовано
И.п. Главы муниципального образования
"Вяземский район" Смоленской области

подпись

ФИО

дата

Симонов О.И.

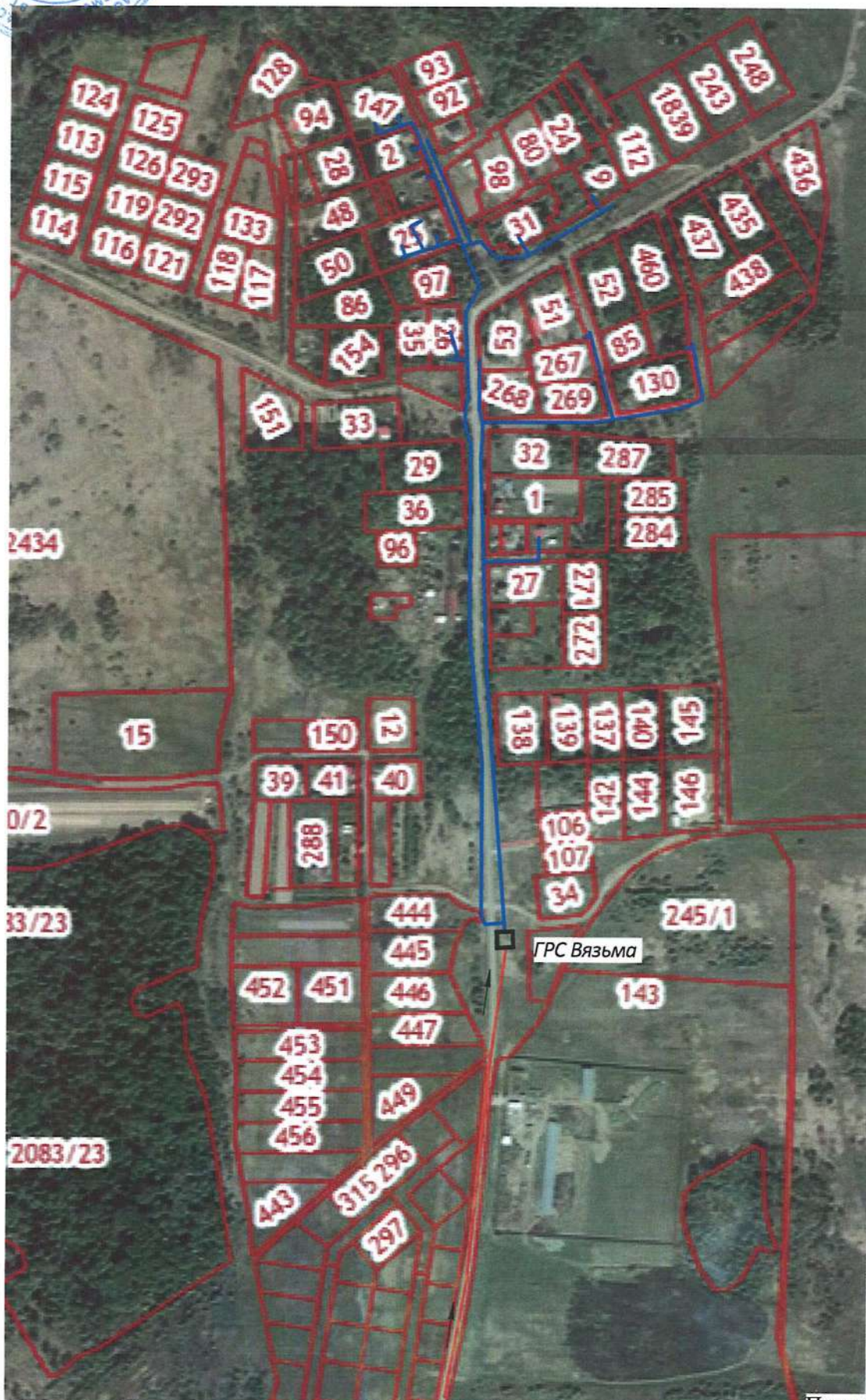
Утверждаю
Министр жилищно-коммунального
хозяйства, энергетики и тарифной
политики Смоленской области

подпись

ФИО

дата

Принципиальная схема расположения объектов газоснабжения жилых домов в с. Вяземский
Вяземского района Смоленской области



- В.Д.
- С.Д.
- Н.Д.
- - ГРПШ

Согласовано
Директор филиала АО "Газпром
газораспределение Смоленск"



Согласовано
И.п. Главы муниципального образования
"Вяземский район" Смоленской области

Синяков В.И.

Утверждаю
Министр жилищно-коммунального
хозяйства, энергетики и тарифной
политики Смоленской области

подпись ФИО дата

Принципиальная схема расположения объектов газоснабжения жилых домов в д. Ясная Поляна
Вяземского района Смоленской области



- В.Д.
- С.Д.
- Н.Д.
- ГРПШ

Согласовано
Директор филиала АО "Газпром
газораспределение Смоленск"

в г. Вязьме

Согласовано
И.п. Главы муниципального образования
"Вяземский район" Смоленской области

Утверждаю
Министр жилищно-коммунального
хозяйства, энергетики и тарифной
политики Смоленской области

подпись

ФИО

дата

подпись

ФИО

дата

подпись

ФИО

дата

**Принципиальная схема расположения объектов газоснабжения жилых домов в с. Шуйское
Вяземского района Смоленской области**

- В.Д.
- С.Д.
- Н.Д.
- - ГРПШ



Согласовано
Директор филиала АО "Газпром
газораспределение Смоленск"

в г. Вязьме



Согласовано
И.п. Главы муниципального образования
"Вяземский район" Смоленской области

подпись

ФИО

дата

Синяков О.В.

Утверждаю
Министр жилищно-коммунального
хозяйства, энергетики и тарифной
политики Смоленской области

подпись

ФИО

дата

Принципиальная схема расположения объектов газоснабжения жилых домов в д. Черемушки
Вяземского района Смоленской области

- - В.Д.
- - С.Д.
- - Н.Д.
- ГРПШ



Согласовано
Директор филиала АО "Газпром
газораспределение Смоленск"
в г. Вязьме



Согласовано
И.п. Главы муниципального образования
"Вяземский район" Смоленской области



Утверждаю
Министр жилищно-коммунального
хозяйства, энергетики и тарифной
политики Смоленской области

подпись _____ ФИО _____ дата _____

**Принципиальная схема расположения объектов газоснабжения жилых домов в д. Федяево
Вяземского района Смоленской области**

- - В.Д.
- - С.Д.
- - Н.Д.
- ГРПШ



Согласовано
Директор филиала АО "Газпром
газораспределение Смоленск"
в г. Вязьме

Согласовано
И.п. Главы муниципального образования
"Вяземский район" Смоленской области

Утверждаю
Министр жилищно-коммунального
хозяйства, энергетики и тарифной
политики Смоленской области

подпись _____ дата _____
ФИО _____

подпись _____ дата _____
ФИО *Сисаев О.М.*

подпись _____ дата _____
ФИО _____

**Принципиальная схема расположения объектов газоснабжения жилых домов в д. Тякино
Вяземского района Смоленской области**



- В.Д.
- С.Д.
- Н.Д.
- - ГРПШ

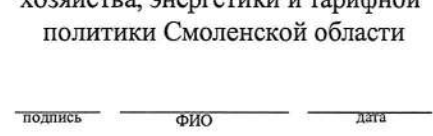
Согласовано
Директор филиала АО "Газпром
газораспределение Смоленск"
в г. Вязьме



Согласовано
И.п. Главы муниципального образования
"Вяземский район" Смоленской области



Утверждаю
Министр жилищно-коммунального
хозяйства, энергетики и тарифной
политики Смоленской области



Принципиальная схема расположения объектов газоснабжения жилых домов в д. Пушкино
Вяземского района Смоленской области

- В.Д.
- С.Д.
- Н.Д.
- - ГРПШ



Согласовано
Директор филиала АО "Газпром
газораспределение Смоленск"
в г. Вязьме



Согласовано
И.п. Главы муниципального образования
"Вяземский район" Смоленской области

Подпись: Сидяков В.М. Дата: _____

Утверждаю
Министр жилищно-коммунального
хозяйства, энергетики и тарифной
политики Смоленской области

Подпись: _____ ФИО: _____ Дата: _____

**Принципиальная схема расположения объектов газоснабжения жилых домов в д. Пекарево
Вяземского района Смоленской области**

- В.Д.
- С.Д.
- Н.Д.
- - ГРПШ



Согласовано
Директор филиала АО "Газпром
газораспределение Смоленск"
в г. Вязьме

Согласовано
И.п. Главы муниципального образования
"Вяземский район" Смоленской области

Утверждаю
Министр жилищно-коммунального
хозяйства, энергетики и тарифной
политики Смоленской области

подпись _____ ФИО _____ дата _____

подпись _____ ФИО _____ дата _____

подпись _____ ФИО _____ дата _____

Принципиальная схема расположения объектов газоснабжения жилых домов в д. Новое Село
Вяземского района Смоленской области

- В.Д.
- С.Д.
- Н.Д.
- - ГРПШ



Согласовано
Директор филиала АО "Газпром
газораспределение Смоленск"
в г. Вязьме

Согласовано
И.п. Главы муниципального образования
"Вяземский район" Смоленской области

Утверждаю
Министр жилищно-коммунального
хозяйства, энергетики и тарифной
политики Смоленской области



подпись _____ дата _____
ФИО _____

подпись _____ ФИО _____ дата _____

**Принципиальная схема расположения объектов газоснабжения жилых домов в д. Неонилоно
Вяземского района Смоленской области**

- В.Д.
- С.Д.
- Н.Д.
- - ГРПШ



Согласовано
Директор филиала АО "Газпром
газораспределение Смоленск"
в г. Вязьме

Согласовано
И.п. Главы муниципального образования
"Вяземский район" Смоленской области

Утверждаю
Министр жилищно-коммунального
хозяйства, энергетики и тарифной
политики Смоленской области

подпись _____ ФИО _____ дата _____

подпись _____ ФИО _____ дата _____

подпись _____ ФИО _____ дата _____

**Принципиальная схема расположения объектов газоснабжения жилых домов в д. Мясоедово
Вяземского района Смоленской области**

- В.Д.
- С.Д.
- Н.Д.
- - ГРПШ



Согласовано
Директор филиала АО "Газпром
газораспределение Смоленск"
в г. Вязьме

Согласовано
И.п. Главы муниципального образования
"Вяземский район" Смоленской области

Утверждаю
Министр жилищно-коммунального
хозяйства, энергетики и тарифной
политики Смоленской области



подпись _____ дата _____
ФИО _____

подпись _____ ФИО _____ дата _____

**Принципиальная схема расположения объектов газоснабжения жилых домов в д. Мартюхи
Вяземского района Смоленской области**



- В.Д.
- С.Д.
- Н.Д.
- - ГРСШ

Согласовано
Директор филиала АО "Газпром
газораспределение Смоленск"

в г. Вязьме



Согласовано
И.п. Главы муниципального образования
"Вяземский район" Смоленской области

Симонов О.М.

подпись _____ ФИО _____ дата _____

Утверждаю
Министр жилищно-коммунального
хозяйства, энергетики и тарифной
политики Смоленской области

подпись _____ ФИО _____ дата _____

**Принципиальная схема расположения объектов газоснабжения жилых домов в д. Малая Азаровка
Вяземского района Смоленской области**

- В.Д.
- С.Д.
- Н.Д.
- - ГРПШ



Согласовано
Директор филиала АО "Газпром
газораспределение Смоленск"

в г. Вязьме

Согласовано
И.п. Главы муниципального образования
"Вяземский район" Смоленской области

Утверждаю
Министр жилищно-коммунального
хозяйства, энергетики и тарифной
политики Смоленской области



подпись _____ дата _____
ФИО _____

подпись _____ дата _____
ФИО _____

**Принципиальная схема расположения объектов газоснабжения жилых домов в д. Кайдаково
Вяземского района Смоленской области**

- В.Д.
- С.Д.
- Н.Д.
- - ГРПШ



Согласовано
Директор филиала АО "Газпром
газораспределение Смоленск"

в г. Вязьме

Согласовано
И.п. Главы муниципального образования
"Вяземский район" Смоленской области

Утверждаю
Министр жилищно-коммунального
хозяйства, энергетики и тарифной
политики Смоленской области



подпись _____ дата _____
ФИО _____

подпись _____ дата _____
ФИО _____

**Принципиальная схема расположения объектов газоснабжения жилых домов в д. Железнодорожный
Вяземского района Смоленской области**

- В.Д.
- С.Д.
- Н.Д.
- - ГРПШ





Потенциал догазификации: 15

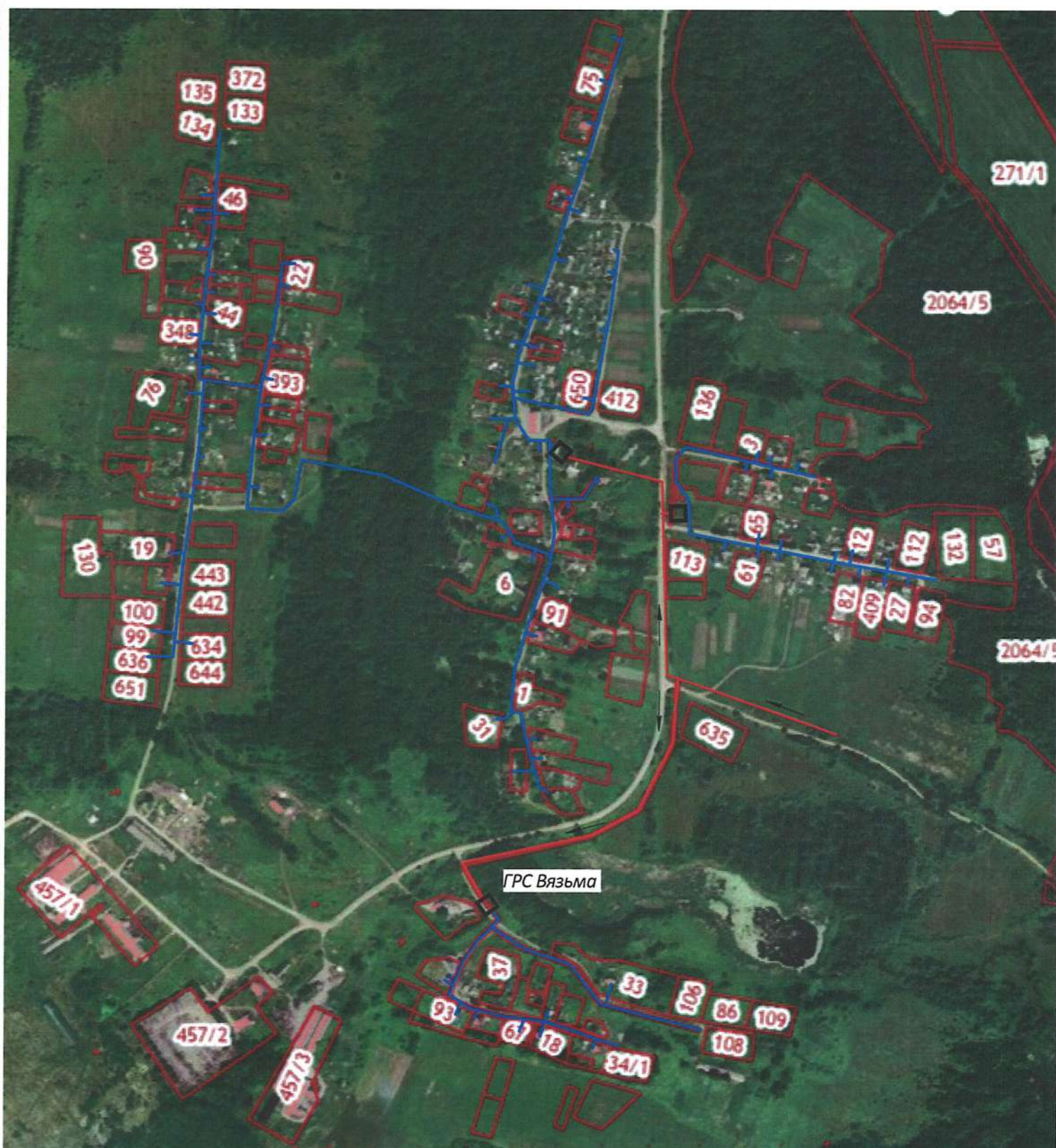
В Г. ВЯЗЬМЕ

Согласовано

Утверждаю

Вяземского района Смоленской области

 - В.Д.
 - С.Д.
 - Н.Д.
 - ГРПШ



Согласовано
Директор филиала АО "Газпром
газораспределение Смоленск"
в г. Вязьме

Согласовано
И.п. Главы муниципального образования
"Вяземский район" Смоленской области

Утверждаю
Министр жилищно-коммунального
хозяйства, энергетики и тарифной
политики Смоленской области

подпись _____ дата _____

подпись _____ ФИО _____ дата _____

подпись _____ ФИО _____ дата _____

**Принципиальная схема расположения объектов газоснабжения жилых домов в д. Дрожжино
Вяземского района Смоленской области**

- В.Д.
- С.Д.
- Н.Д.
- - ГРПШ



Потенциал догазификации: 2

Согласовано
Директор филиала АО "Газпром
газораспределение Смоленск"

В.Г. Вязьме

Согласовано
И.п. Главы муниципального образования
"Вяземский район" Смоленской области

Утверждаю
Министр жилищно-коммунального
хозяйства, энергетики и тарифной
политики Смоленской области

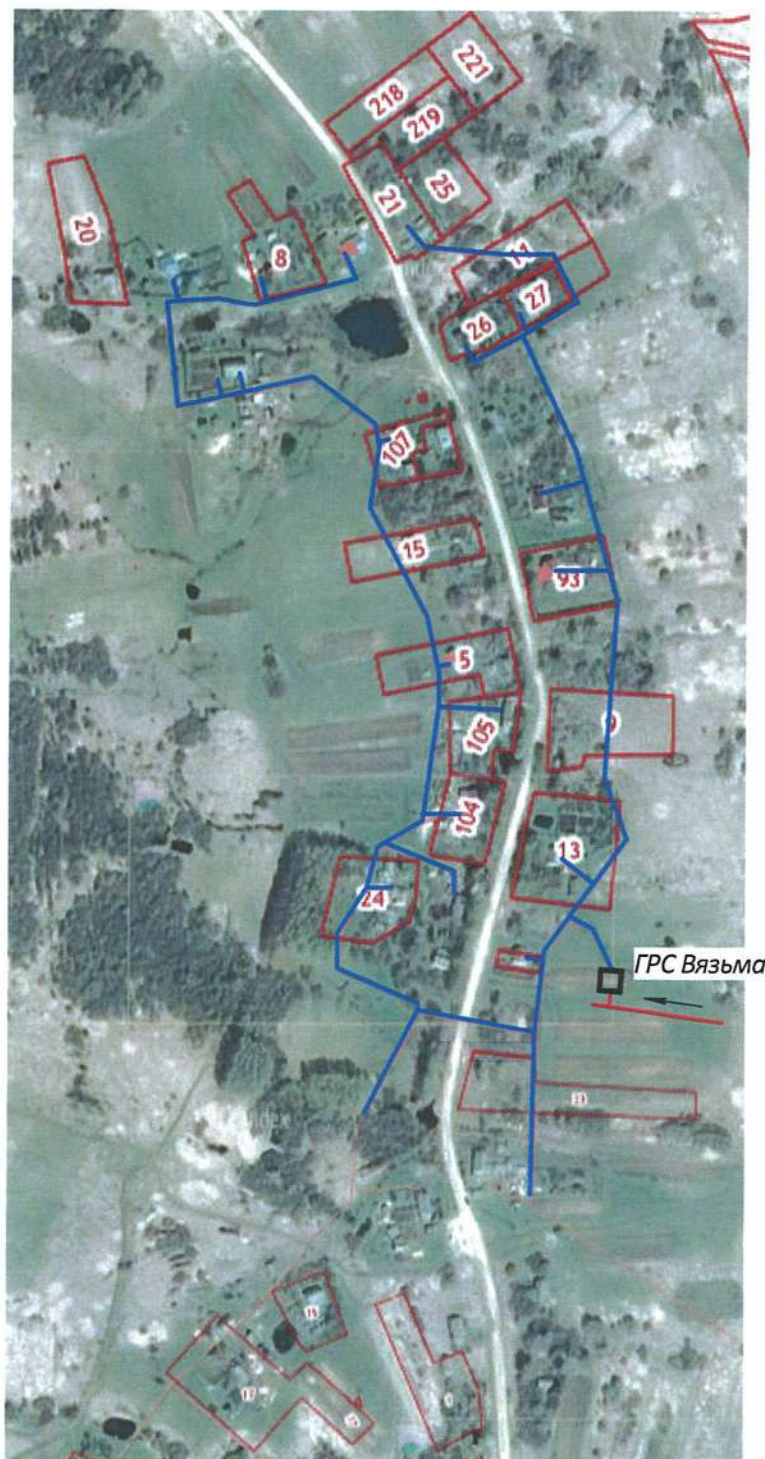
подпись _____ дата _____

подпись _____ ФИО _____ дата _____

подпись _____ ФИО _____ дата _____

**Принципиальная схема расположения объектов газоснабжения жилых домов в д. Демидово
Вяземского района Смоленской области**

- В.Д.
- С.Д.
- Н.Д.
- - ГРПШ



подпись _____ ФИО _____

«ФИНАЛ АО «ИНСТИТУТ
ГАЗОРАСПРЕДЕЛЕНИЕ
СМОЛЕНСКИ»
ИН Г. ВАРШАВЫ»





№ 1

«СМОЛЕНСКАЯ ОБЛАСТЬ
В СМОЛЕНСК» В Г. ВАРШАВЫ

Принцип

Синяков О.М.

Утверждаю
Министр жилищно-коммунального
хозяйства, энергетики и тарифной
политики Смоленской области

 - В.Д.
 - С.Д.
 - Н.Д.
 - ГРПШ



Потенциал догазификации: 2

Согласовано
Директор филиала АО "Газпром
газораспределение Смоленск"

в г. Вязьме



Согласовано
И.п. Главы муниципального образования
"Вяземский район" Смоленской области

подпись _____ ФИО _____ дата _____
Силиков О.М.

Утверждаю
Министр жилищно-коммунального
хозяйства, энергетики и тарифной
политики Смоленской области

подпись _____ ФИО _____ дата _____

**Принципиальная схема расположения объектов газоснабжения жилых домов в д. Вольские Дачи
Вяземского района Смоленской области**

- В.Д.
- С.Д.
- Н.Д.
- - ГРПШ



Согласовано
Директор филиала АО "Газпром
газораспределение Смоленск"

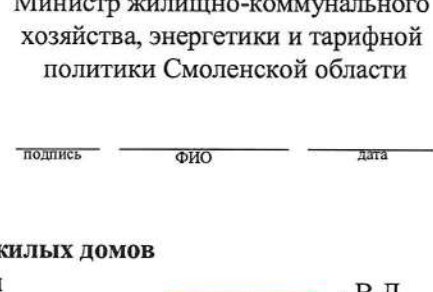
в г. Вязьме



Согласовано
И.п. Главы муниципального образования
"Вяземский район" Смоленской области



Утверждаю
Министр жилищно-коммунального
хозяйства, энергетики и тарифной
политики Смоленской области



**Принципиальная схема расположения объектов газоснабжения жилых домов
в д. Быково Вяземского района Смоленской области**

- В.Д.
- С.Д.
- Н.Д.
- - ГРПШ



Согласовано
Директор филиала АО "Газпром
газораспределение Смоленск"

В.Г. Вязьме



Согласовано
И.п. Главы муниципального образования
"Вяземский район" Смоленской области



Утверждаю
Министр жилищно-коммунального
хозяйства, энергетики и тарифной
политики Смоленской области

подпись _____ ФИО _____ дата _____

**Принципиальная схема расположения объектов газоснабжения жилых домов в д. Быково
Вяземского района Смоленской области**

- - В.Д.
- - С.Д.
- - Н.Д.
- ГРПШ



Потенциал догазификации: 7

Согласовано
Директор филиала АО "Газпром
газораспределение Смоленск"
в г. Вязьме

Согласовано
И.п. Главы муниципального образования
"Вяземский район" Смоленской области

Утверждаю
Министр жилищно-коммунального
хозяйства, энергетики и тарифной
политики Смоленской области

Принципиальная схема расположения объектов газоснабжения жилых домов в д. Бородино
Вяземского района Смоленской области

- В.Д.
- С.Д.
- Н.Д.
- ГРПШ



Потенциал догазификации: 9

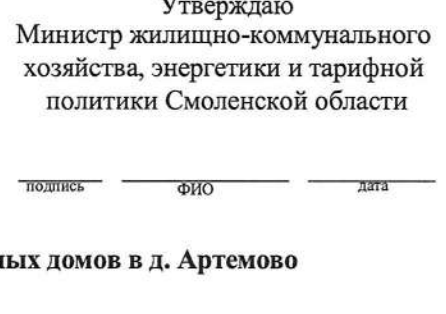
Согласовано
Директор филиала АО "Газпром
газораспределение Смоленск"
в г. Вязьме



Согласовано
И.п. Главы муниципального образования
"Вяземский район" Смоленской области



Утверждаю
Министр жилищно-коммунального
хозяйства, энергетики и тарифной
политики Смоленской области



Принципиальная схема расположения объектов газоснабжения жилых домов в д. Артемово
Вяземского района Смоленской области

- В.Д.
- С.Д.
- Н.Д.
- - ГРПШ



Потенциал догазификации: 5