



Согласовано
Директор филиала АО "Газпром газораспределение Смоленск"
в г. Рославле

С.М. Телюков
09.10.2024 г.



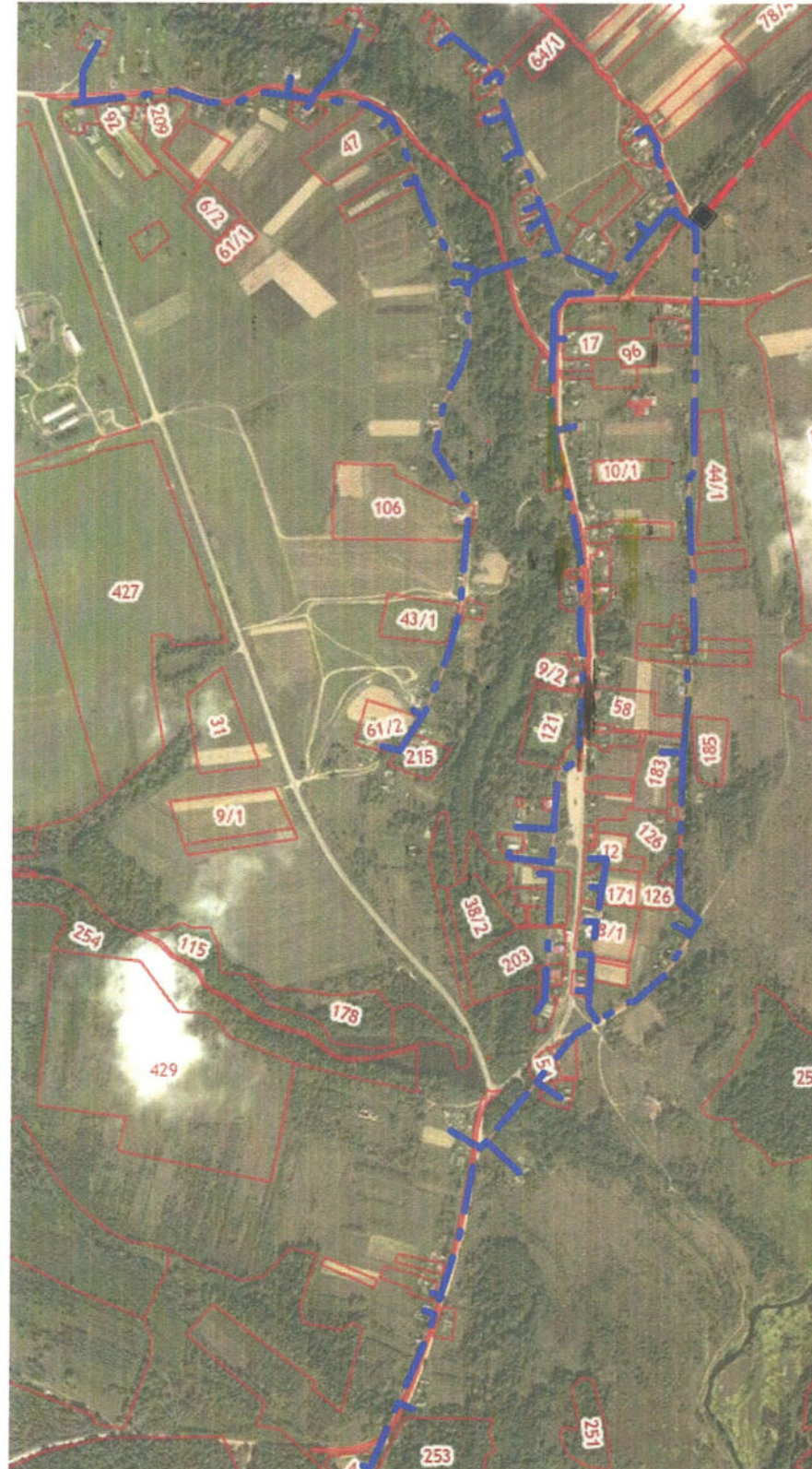
Согласовано
Глава муниципального образования -
Ершичский район Смоленской области

М.В. Пядин
17.10.2024 г.








Утверждаю
Министр жилищно-коммунального хозяйства, энергетики и
тарифной политики Смоленской области

(И.И. Борисов)
12.10.2024 г.

Принципиальная схема расположения объектов газоснабжения жилых домов в д.Сукромля Ершичского района Смоленской области



Условные обозначения

-  - существующий газопровод н.д.
-  - проектируемый газопровод н.д.
-  - существующий газопровод с.д.
-  - проектируемый газопровод с.д.
-  - существующий газопровод в.д.
-  - проектируемый газопровод в.д.
-  - ПРГ

Потенциал догазификации: 6



Согласовано
Директор филиала АО "Газпром газораспределение Смоленск"
в г. Рославле

С.М. Телюков
09.10.2024 г.



Согласовано
Глава муниципального образования -
Ершичский район Смоленской области

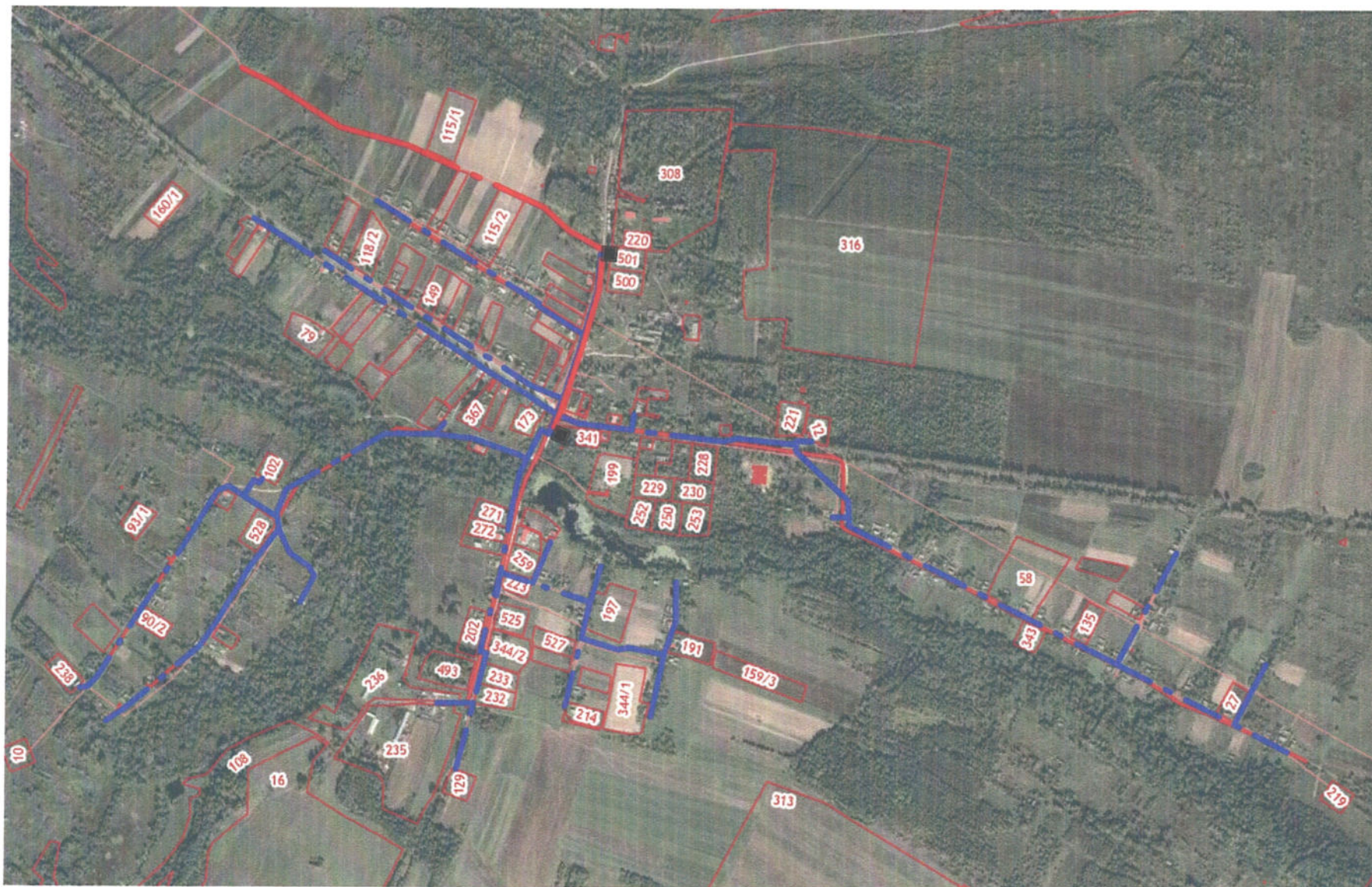
М.В. Пядин
19.10.2024 г.



Утверждаю
Министр жилищно-коммунального хозяйства, энергетики и
тарифной политики Смоленской области

Н.И. Борисов
18.10.2024 г.

Принципиальная схема расположения объектов газоснабжения жилых домов в с.Кузьмичи Ершичского района Смоленской области



Условные обозначения

- существующий газопровод н.д.
- проектируемый газопровод н.д.
- существующий газопровод с.д.
- проектируемый газопровод с.д.
- существующий газопровод в.д.
- проектируемый газопровод в.д.
- ПРГ

Потенциал догазификации: 27



Согласовано
Директор филиала АО "Газпром газораспределение Смоленск"
в г. Рославле

С.М. Телюков
19. 10 .20 24 г.



Согласовано
Глава муниципального образования -
Ершичский район Смоленской области

М.В. Пядин
19. 10 .20 24 г.










Утверждаю
Министр жилищно-коммунального хозяйства, энергетики и
тарифной политики Смоленской области

(Н.И. Борисов)
18. 10 .20 24 г.

Принципиальная схема расположения объектов газоснабжения жилых домов в д.Танино Ершичского района Смоленской области



Условные обозначения

-  - существующий газопровод н.д.
-  - проектируемый газопровод н.д.
-  - существующий газопровод с.д.
-  - проектируемый газопровод с.д.
-  - существующий газопровод в.д.
-  - проектируемый газопровод в.д.
-  - ПРГ

Потенциал догазификации: 17



Согласовано
Директор филиала АО "Газпром газораспределение Смоленск"
в г. Рославле

09 / 10 / 2024 г.
С.М. Телюков



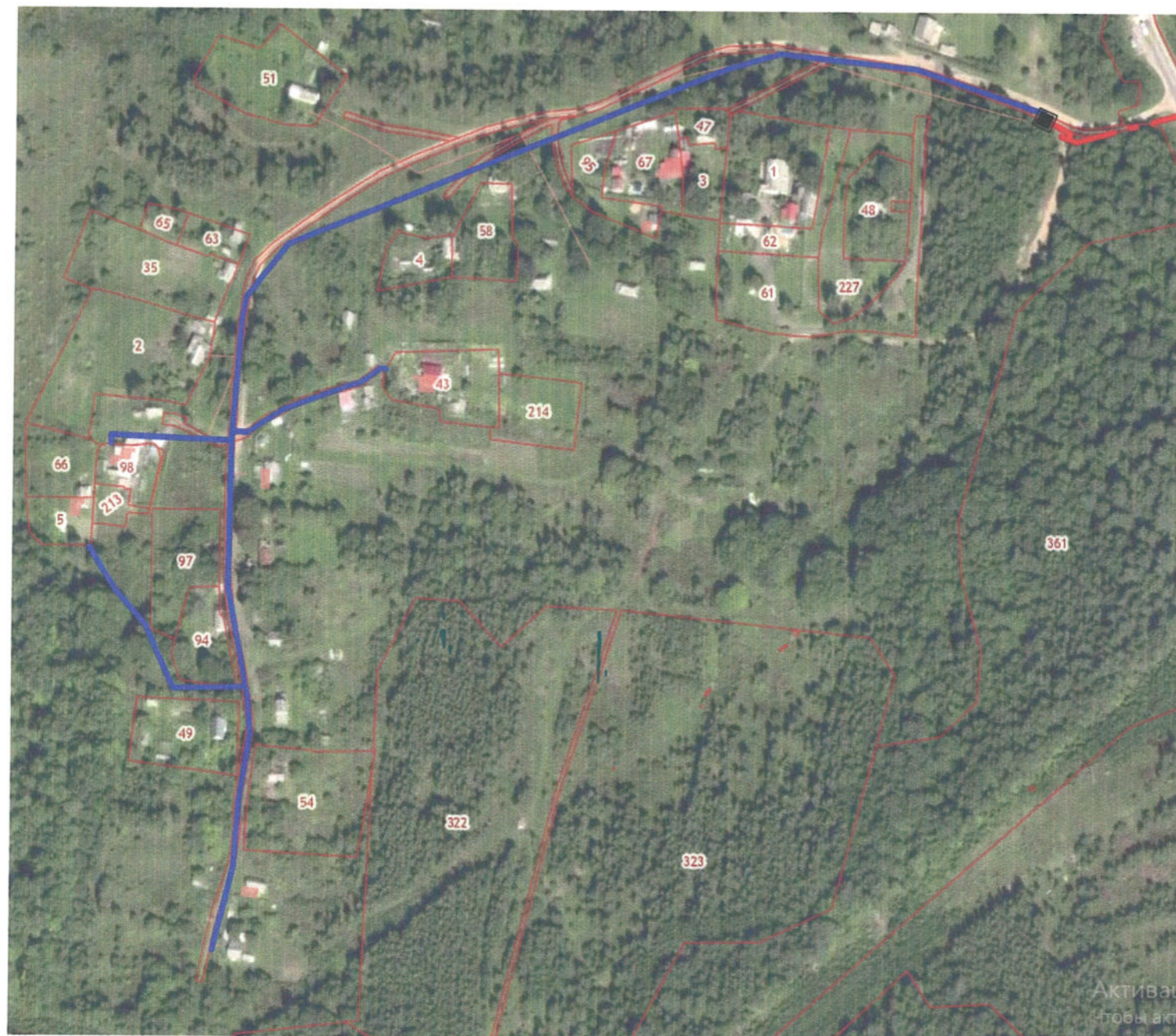
Согласовано
Глава муниципального образования -
Ершичский район Смоленской области

14 / 10 / 2024 г.
М.В. Пядин

Утверждаю
Министр жилищно-коммунального хозяйства, энергетики и
тарифной политики Смоленской области

16 / 10 / 2024 г.
(И И Борисов)

Принципиальная схема расположения объектов газоснабжения жилых домов в д.Рудня Ершичского района Смоленской области



Условные обозначения

- существующий газопровод н.д.
- проектируемый газопровод н.д.
- существующий газопровод с.д.
- проектируемый газопровод с.д.
- существующий газопровод в.д.
- проектируемый газопровод в.д.
- ПРГ

Потенциал догазификации: 8



Согласовано
Директор филиала АО "Газпром газораспределение Смоленск"
в г. Рославле

С.М. Телюков
09.10.2024 г.



Согласовано
Глава муниципального образования -
Ершичский район Смоленской области

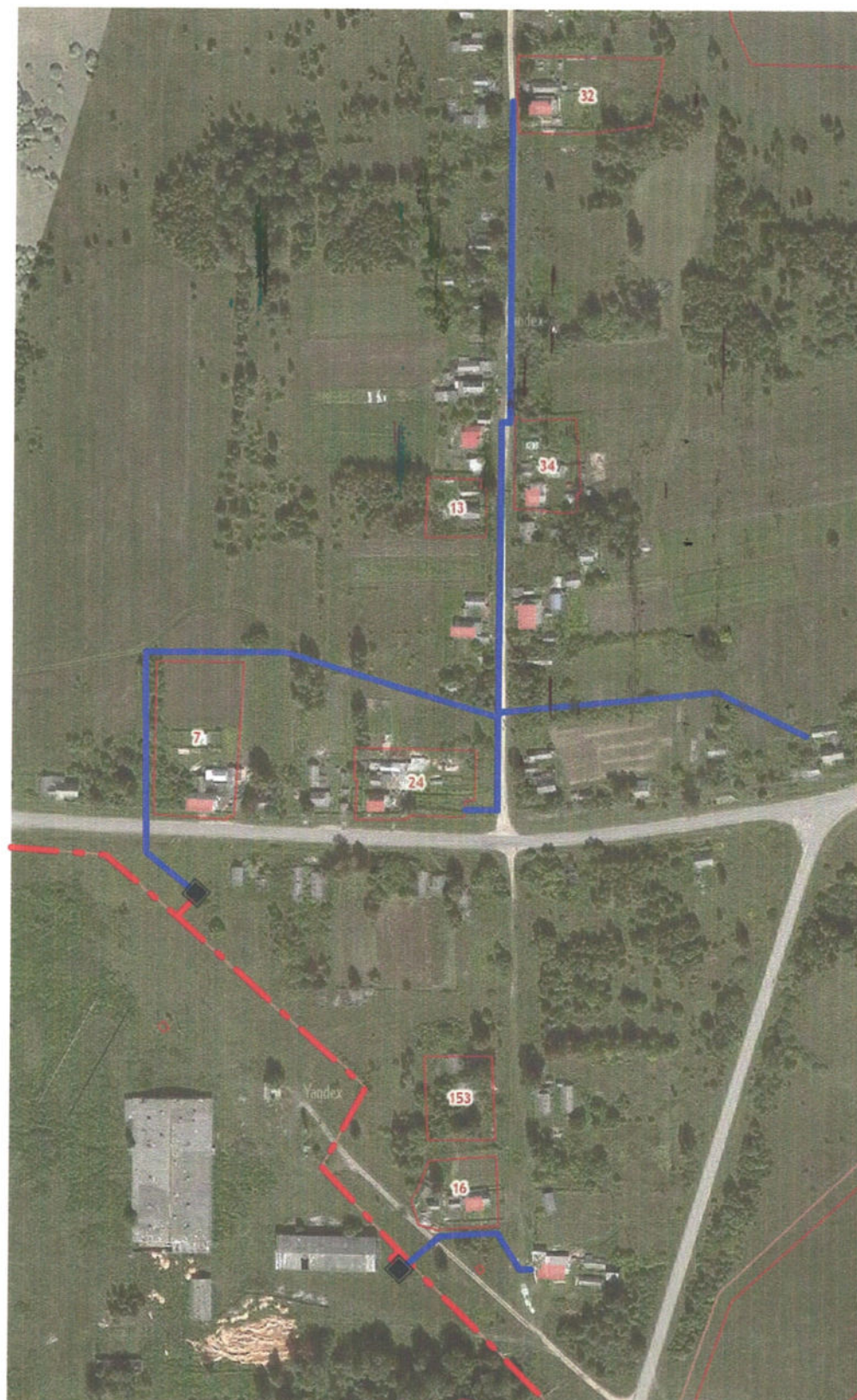
М.В. Пядин
17.10.2024 г.



Утверждаю
Министр жилищно-коммунального хозяйства, энергетики и
тарифной политики Смоленской области

Н.И. Борисов
18.10.2024 г.

Принципиальная схема расположения объектов газоснабжения жилых домов в д. Медведовка Ершичского района Смоленской области



Условные обозначения

-  - существующий газопровод н.д.
-  - проектируемый газопровод н.д.
-  - существующий газопровод с.д.
-  - проектируемый газопровод с.д.
-  - существующий газопровод в.д.
-  - проектируемый газопровод в.д.
-  - ПРГ

Потенциал догазификации: 2



Согласовано
 Директор филиала АО "Газпром газораспределение Смоленск"
 в г.Рославле

С.М. Телюков
 09.10.2024 г.



Согласовано
 Глава муниципального образования -
 Ершичский район Смоленской области

М.В. Пядин
 17.10.2024 г.





Утверждаю
 Министр жилищно-коммунального хозяйства, энергетики и
 тарифной политики Смоленской области

Н.И. Борисов
 10.10.2024 г.

Принципиальная схема расположения объектов газоснабжения жилых домов в д.Малый Бобрывец Ершичского района Смоленской области



Условные обозначения

-  - существующий газопровод н.д.
-  - проектируемый газопровод н.д.
-  - существующий газопровод с.д.
-  - проектируемый газопровод с.д.
-  - существующий газопровод в.д.
-  - проектируемый газопровод в.д.
-  - ПРГ

Потенциал догазификации: 4



Согласовано
Директор филиала АО "Газпром газораспределение Смоленск"
в г.Рославле

С.М. Телюков

09.10.2024 г.



Согласовано
Глава муниципального образования -
Ершичский район Смоленской области

М.В. Пядин

17.10.2024 г.



Утверждаю
Министр жилищно-коммунального хозяйства, энергетики и
тарифной политики Смоленской области

И.И. Борисов

18.10.2024 г.

Принципиальная схема расположения объектов газоснабжения жилых домов в д.Макаровка Ершичского района Смоленской области



Условные обозначения

- существующий газопровод н.д.
- проектируемый газопровод н.д.
- существующий газопровод с.д.
- проектируемый газопровод с.д.
- существующий газопровод в.д.
- проектируемый газопровод в.д.
- ПРГ

Потенциал догазификации: 2



Согласовано
Директор филиала АО "Газпром газораспределение Смоленск"
в г. Рославле

09 . 10 . 2024 г.
С.М. Телюков



Согласовано
Глава муниципального образования -
Ершичский район Смоленской области

17 . 10 . 2024 г.
М.В. Пядин










Утверждаю
Министр жилищно-коммунального хозяйства, энергетики и
тарифной политики Смоленской области

18 . 10 . 2024 г.
(Н.И. Борисов)

Принципиальная схема расположения объектов газоснабжения жилых домов в д. Лужная Ершичского района Смоленской области



Условные обозначения

-  - существующий газопровод н.д.
-  - проектируемый газопровод н.д.
-  - существующий газопровод с.д.
-  - проектируемый газопровод с.д.
-  - существующий газопровод в.д.
-  - проектируемый газопровод в.д.
-  - ПРГ

Потенциал догазификации: 2



Согласовано
Директор филиала АО "Газпром газораспределение Смоленск"
в г. Рославле

С.М. Телюков
09.10.2024 г.



Согласовано
Глава муниципального образования -
Ершичский район Смоленской области

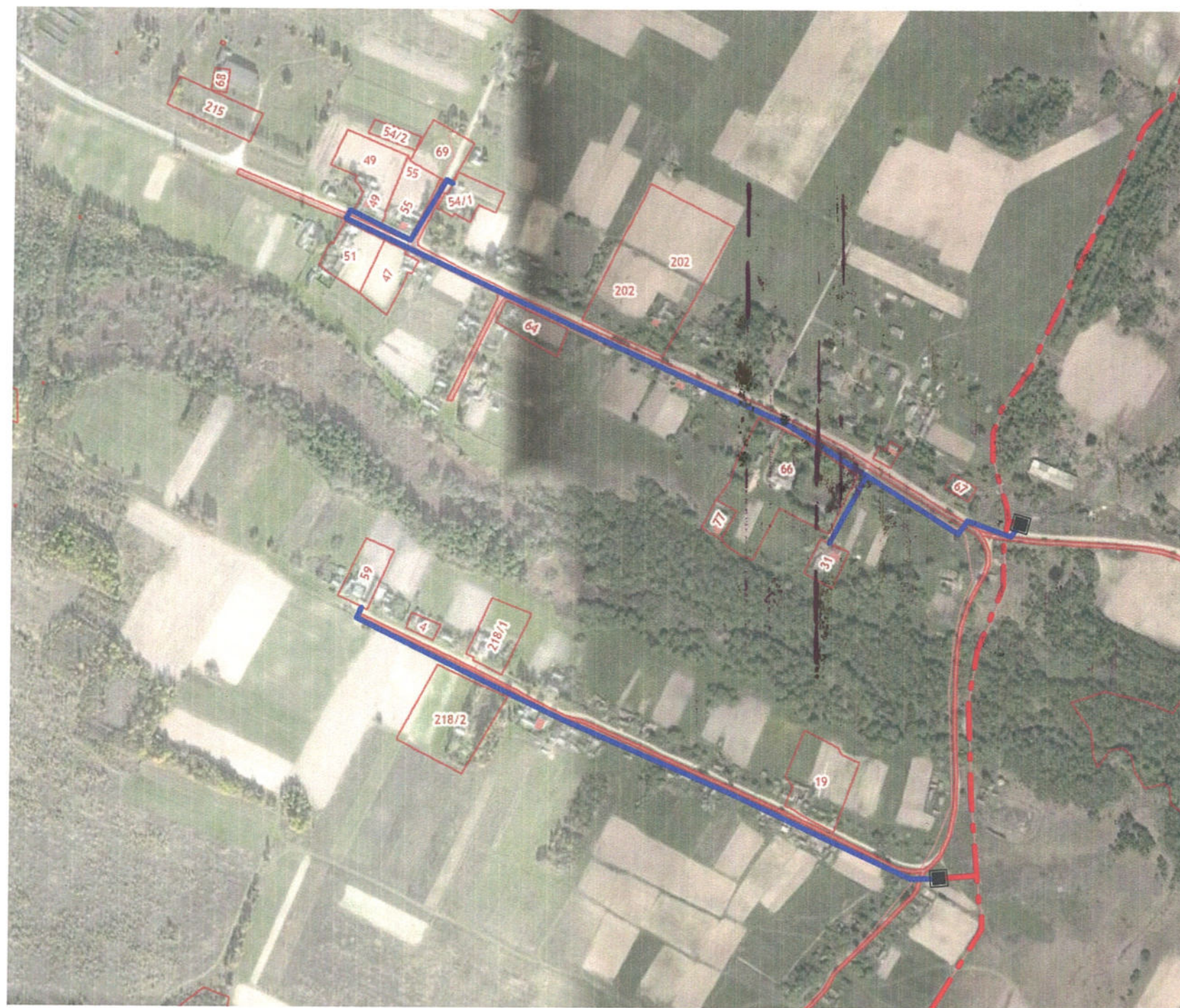
М.В. Пядин
17.10.2024 г.



Утверждаю
Министр жилищно-коммунального хозяйства, энергетики и
тарифной политики Смоленской области

Н.И. Борисов
18.10.2024 г.

Принципиальная схема расположения объектов газоснабжения жилых домов в д. Литвиновка Ершичского района Смоленской области



Условные обозначения

-  - существующий газопровод н.д.
-  - проектируемый газопровод н.д.
-  - существующий газопровод с.д.
-  - проектируемый газопровод с.д.
-  - существующий газопровод в.д.
-  - проектируемый газопровод в.д.
-  - ПРГ

Потенциал догазификации: 3