



Согласовано

Директор филиала АО "Газпром газораспределение Смоленск"
в г. Рославле

С.М. Телюков

19. 10. 2024 г.



Согласовано

Глава муниципального образования -
"Монастырщинский район" Смоленской области

В.Б. Титов

17. 10. 2024 г.



Утверждаю

Министр жилищно-коммунального хозяйства, энергетики и
тарифной политики Смоленской области

(И.И. Борисов)

18. 10. 2024 г.

Принципиальная схема расположения объектов газоснабжения жилых домов в д.Шевердино Монастырщинского района Смоленской области

Условные обозначения

-  - существующий газопровод н.д.
-  - проектируемый газопровод н.д.
-  - существующий газопровод с.д.
-  - проектируемый газопровод с.д.
-  - существующий газопровод в.д.
-  - проектируемый газопровод в.д.
-  - ПРГ



Потенциал догазификации: 2



Согласовано
Директор филиала АО "Газпром газораспределение Смоленск"
в г. Рославле

09 / *10* / 20*24* г.
С.М. Телюков



Согласовано
Глава муниципального образования -
"Монастырский район" Смоленской области

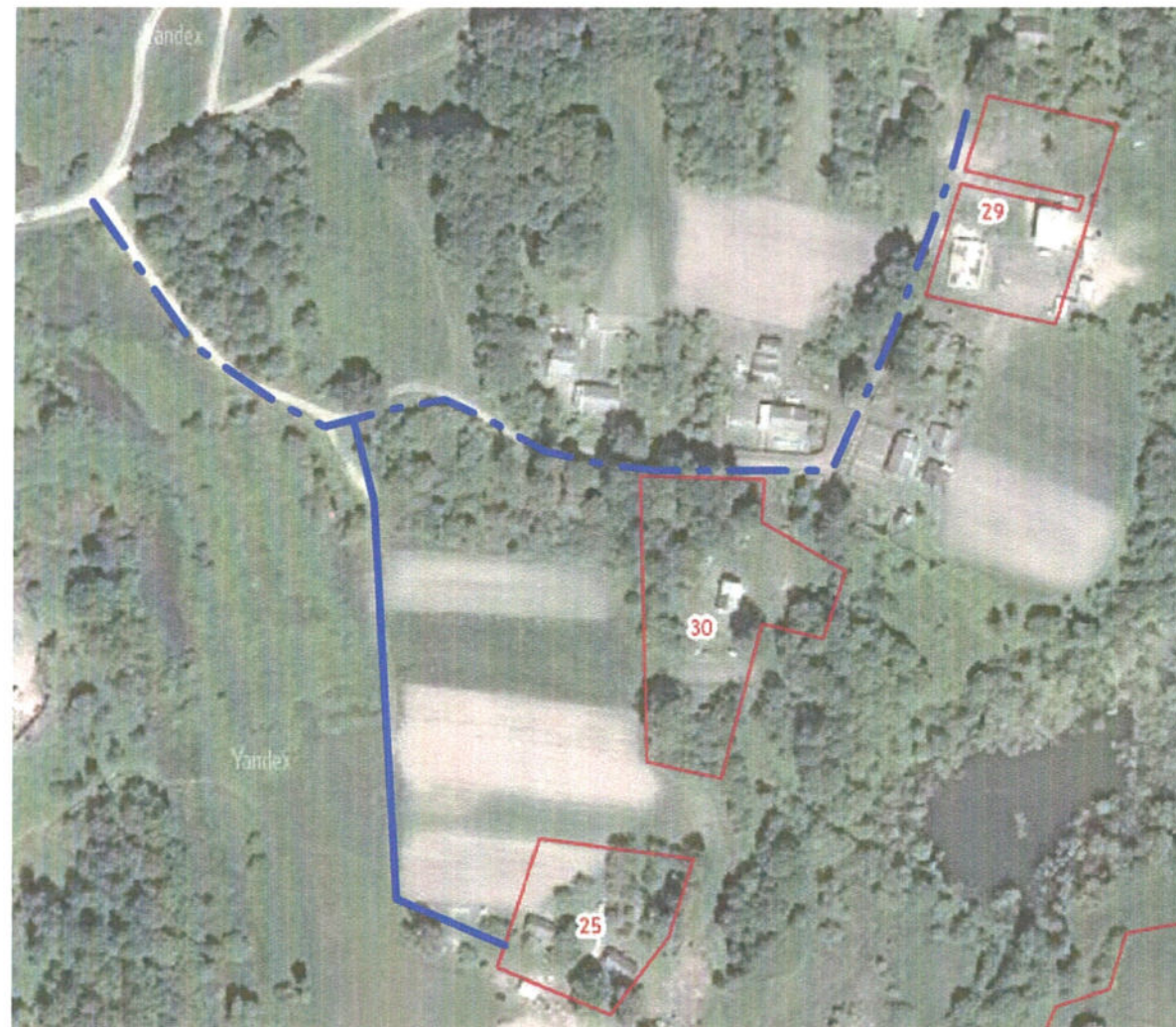
17 / *10* / 20*24* г.
В.Б. Титов



Утверждаю
Министр жилищно-коммунального хозяйства, энергетики и
тарифной политики Смоленской области

15 / *10* / 20*24* г.
(И.И. Борщев)

Принципиальная схема расположения объектов газоснабжения жилых домов в д.Холеево Монастырского района Смоленской области



Условные обозначения

- существующий газопровод н.д.
- проектируемый газопровод н.д.
- существующий газопровод с.д.
- проектируемый газопровод с.д.
- существующий газопровод в.д.
- проектируемый газопровод в.д.
- ПРГ



Согласовано
Директор филиала АО "Газпром газораспределение Смоленск"
в г. Рославле

С.М. Телюков
09.10.2024 г.



Согласовано
Глава муниципального образования -
"Монастырский район" Смоленской области

В.Б. Титов
17.10.2024 г.



Утверждаю
Министр жилищно-коммунального хозяйства, энергетики и
тарифной политики Смоленской области

(И.И. Борисов)
18.10.2024 г.

Принципиальная схема расположения объектов газоснабжения жилых домов в д.Снеберка Монастырщинского района Смоленской области



Условные обозначения

-  - существующий газопровод н.д.
-  - проектируемый газопровод н.д.
-  - существующий газопровод с.д.
-  - проектируемый газопровод с.д.
-  - существующий газопровод в.д.
-  - проектируемый газопровод в.д.
-  - ПРГ

Потенциал догазификации: 1



Согласовано
 Директор филиала АО "Газпром газораспределение Смоленск"
 в г. Рославле

С.М. Телюков
 09.10.2024 г.



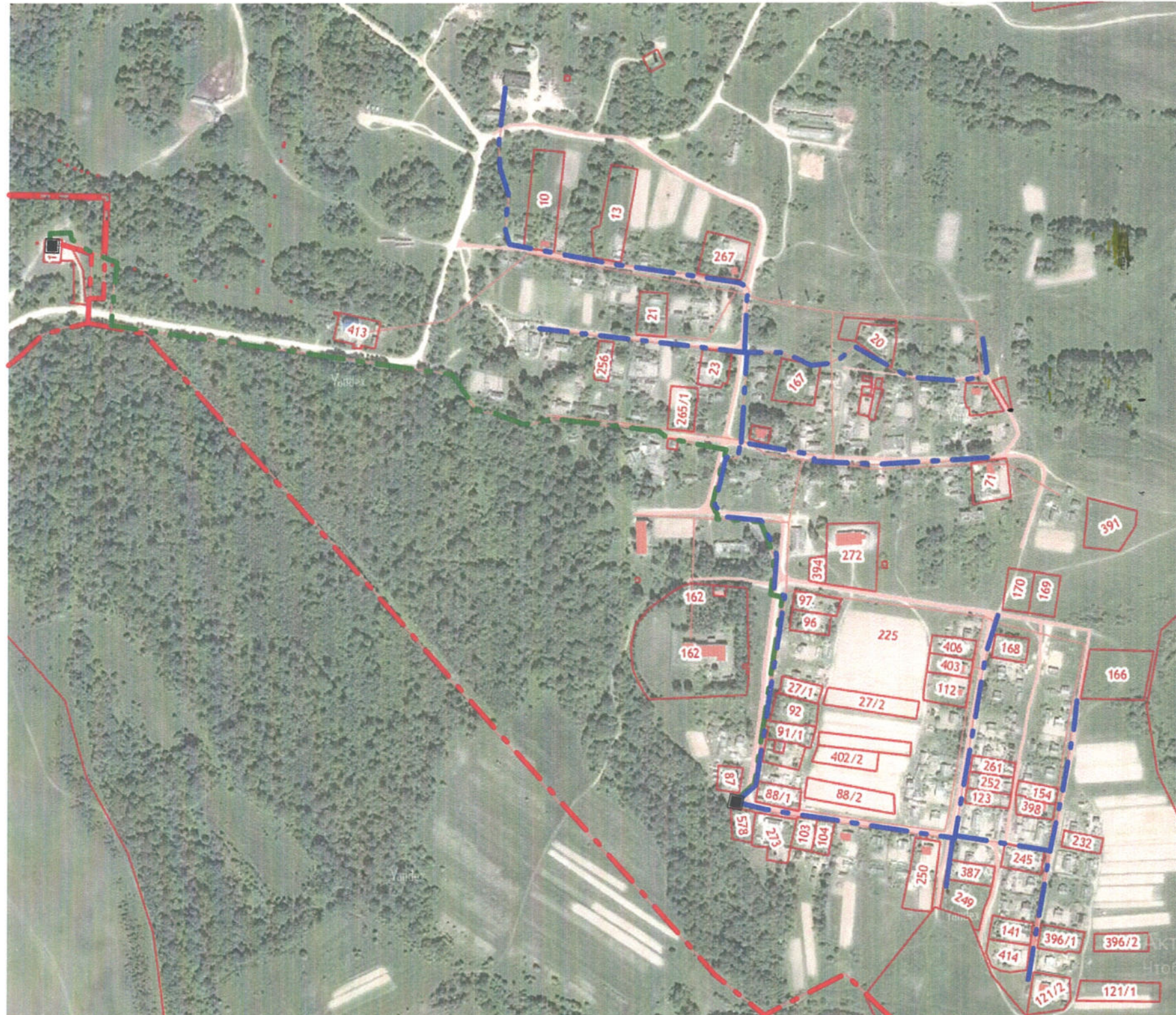
Согласовано
 Глава муниципального образования -
 "Монастырщинский район" Смоленской области

В.Б. Титов
 17.10.2024 г.

Утверждаю
 Министр жилищно-коммунального хозяйства, энергетики и
 тарифной политики Смоленской области

С.И. Борисов
 18.10.2024 г.

Принципиальная схема расположения объектов газоснабжения жилых домов в д. Носково-2 Монастырщинского района Смоленской области



Условные обозначения

- — — — — - существующий газопровод н.д.
- - проектируемый газопровод н.д.
- — — — — - существующий газопровод с.д.
- - проектируемый газопровод с.д.
- — — — — - существующий газопровод в.д.
- - проектируемый газопровод в.д.
- ПРГ

Потенциал догазификации: 4



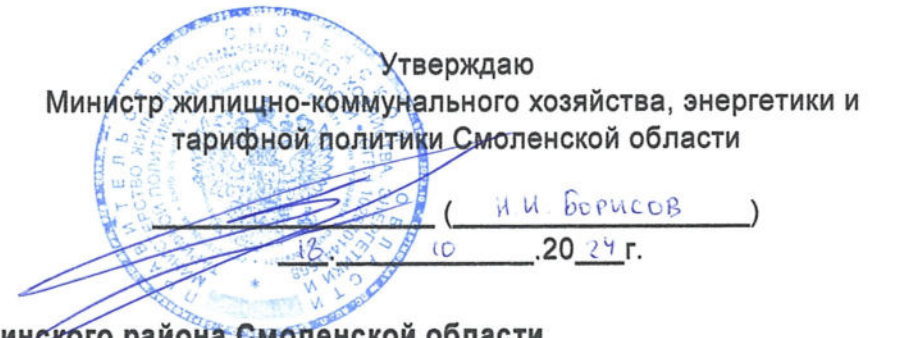
Согласовано
Директор филиала АО "Газпром газораспределение Смоленск"
в г. Рославле

С.М. Телюков
19.10.2024 г.



Согласовано
Глава муниципального образования -
"Монастырский район" Смоленской области

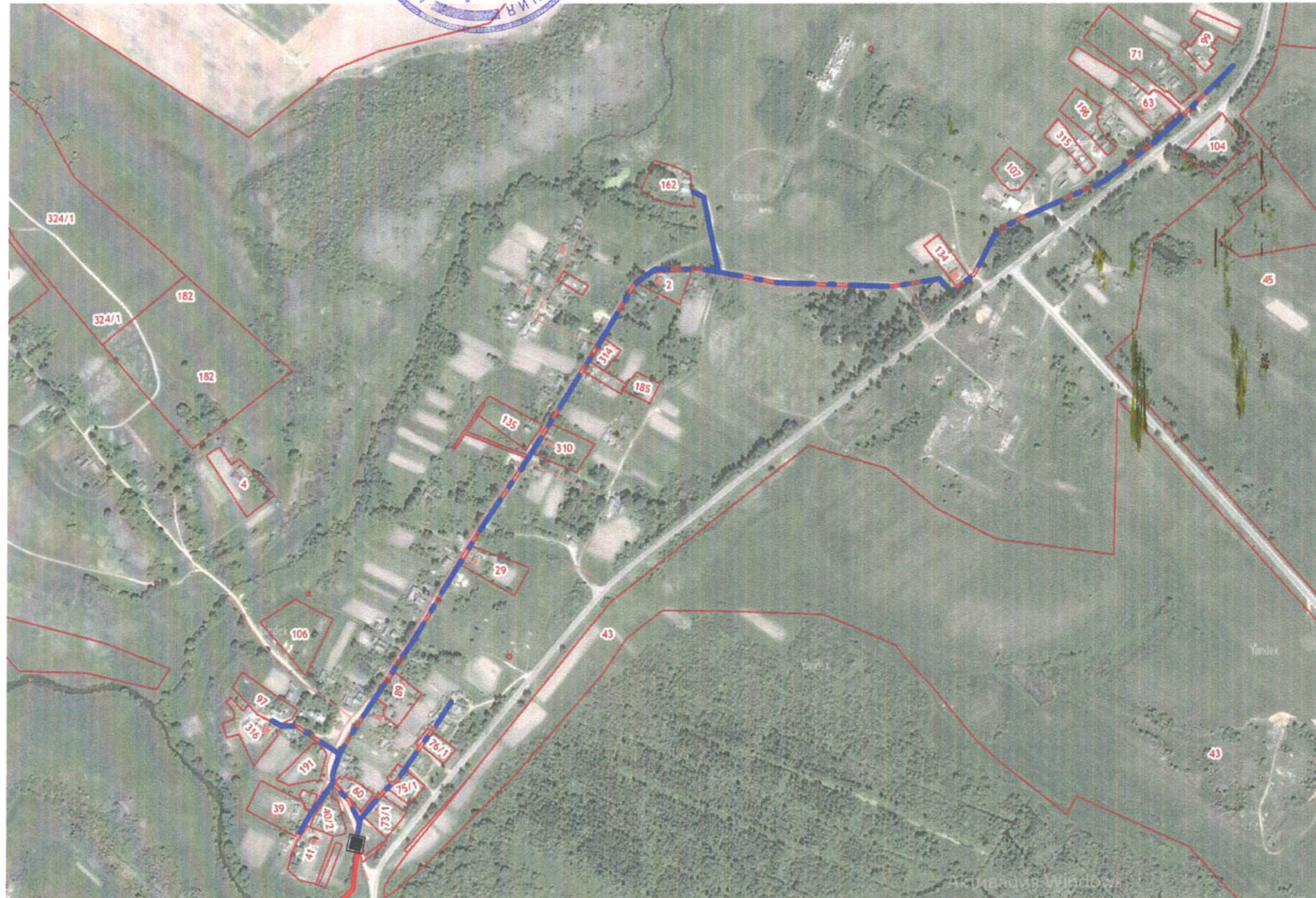
В.Б. Титов
17.10.2024 г.



Утверждаю
Министр жилищно-коммунального хозяйства, энергетики и
тарифной политики Смоленской области

И.И. Борисов
18.10.2024 г.

Принципиальная схема расположения объектов газоснабжения жилых домов в д. Мигновичи Монастырского района Смоленской области



Условные обозначения

-  - существующий газопровод н.д.
-  - проектируемый газопровод н.д.
-  - существующий газопровод с.д.
-  - проектируемый газопровод с.д.
-  - существующий газопровод в.д.
-  - проектируемый газопровод в.д.
-  - ПРГ

Потенциал догазификации: 4



Согласовано
 Директор филиала АО "Газпром газораспределение Смоленск"
 в г. Рославле

С.М. Телюков
 09.10.2024 г.



Согласовано
 Глава муниципального образования -
 "Монастырщинский район" Смоленской области

В.Б. Титов
 17.10.2024 г.



Утверждаю
 Министр жилищно-коммунального хозяйства, энергетики и
 тарифной политики Смоленской области

(И.И. Борисов)
 16.10.2024 г.

Принципиальная схема расположения объектов газоснабжения жилых домов в д.Котово Монастырщинского района Смоленской области



Условные обозначения

- существующий газопровод н.д.
- проектируемый газопровод н.д.
- существующий газопровод с.д.
- проектируемый газопровод с.д.
- существующий газопровод в.д.
- проектируемый газопровод в.д.
- ПРГ

Потенциал догазификации: 27



Согласовано
 Директор филиала АО "Газпром газораспределение Смоленск"
 в г. Рославле

С.М. Телюков
 09.10.2024 г.



Согласовано
 Глава муниципального образования -
 "Монастырщинский район" Смоленской области

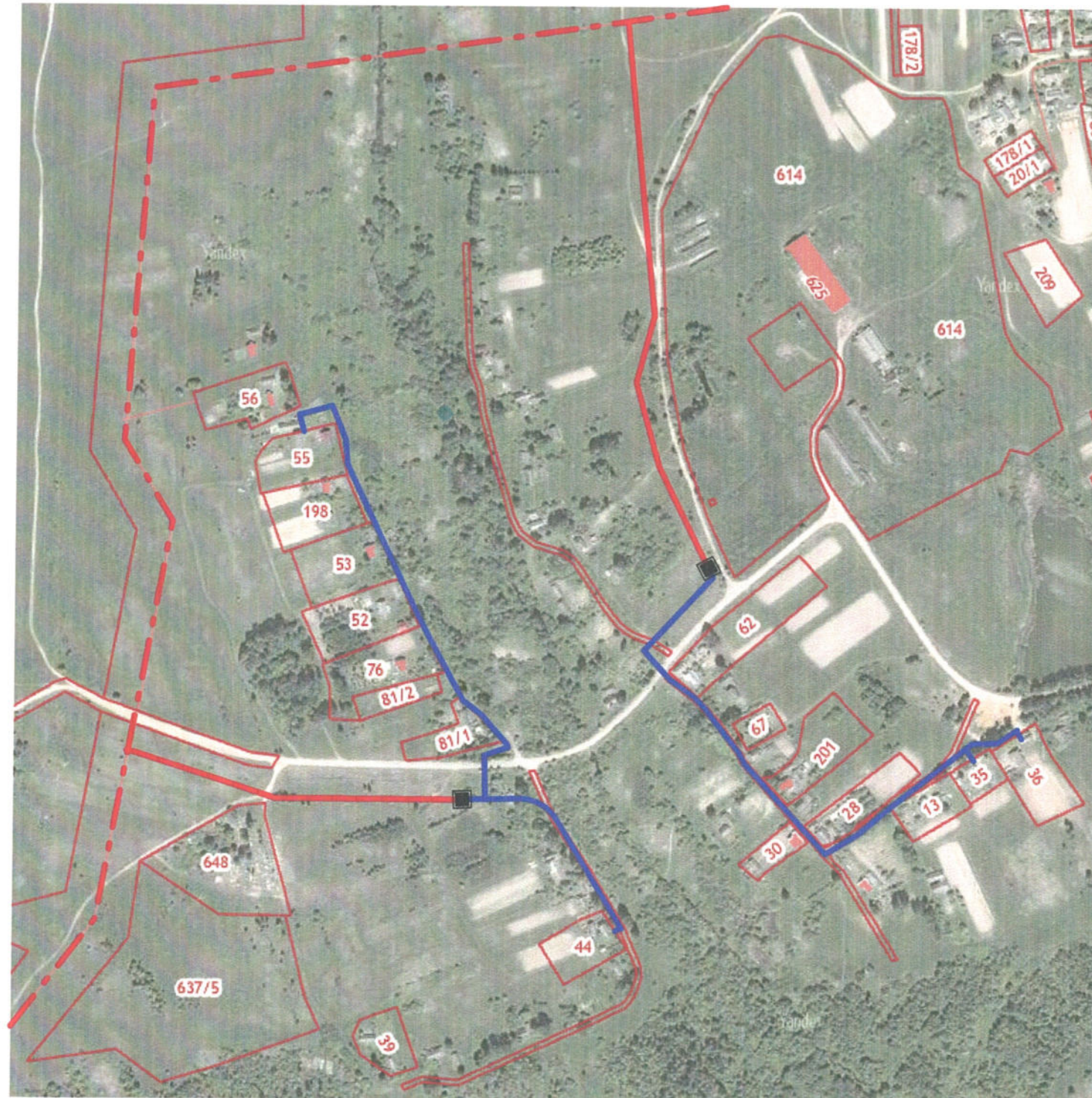
В.Б. Титов
 17.10.2024 г.










Утверждаю
 Министр жилищно-коммунального хозяйства, энергетики и
 тарифной политики Смоленской области

(И.И. Борисов)
 18.10.2024 г.

Принципиальная схема расположения объектов газоснабжения жилых домов в д.Коровино Монастырщинского района Смоленской области



Условные обозначения

-  - существующий газопровод н.д.
-  - проектируемый газопровод н.д.
-  - существующий газопровод с.д.
-  - проектируемый газопровод с.д.
-  - существующий газопровод в.д.
-  - проектируемый газопровод в.д.
-  - ПРГ

Потенциал догазификации: 19



Согласовано
Директор филиала АО "Газпром газораспределение Смоленск"
в г. Рославле

С.М. Телюков

09.10.2024 г.



Согласовано
Глава муниципального образования -
"Монастырщинский район" Смоленской области

В.Б. Титов

17.10.2024 г.



Утверждаю
Министр жилищно-коммунального хозяйства, энергетики и
тарифной политики Смоленской области

(Н.И. Борисов)

09.10.2024 г.

Принципиальная схема расположения объектов газоснабжения жилых домов в д. Бохото Монастырщинского района Смоленской области



Условные обозначения

-  - существующий газопровод н.д.
-  - проектируемый газопровод н.д.
-  - существующий газопровод с.д.
-  - проектируемый газопровод с.д.
-  - существующий газопровод в.д.
-  - проектируемый газопровод в.д.
-  - ПРГ

Потенциал догазификации: 2